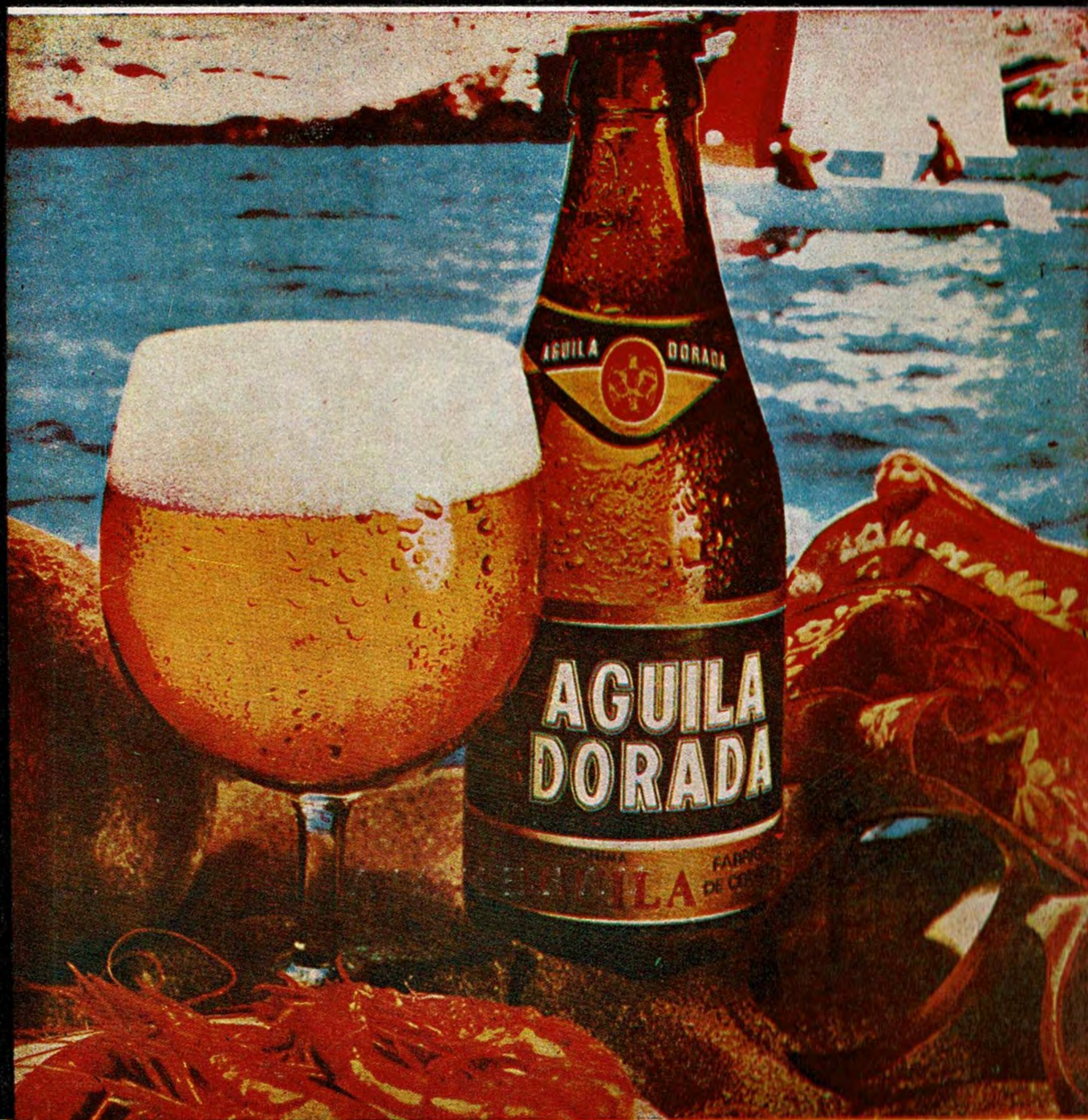


Con Aguila Dorada siempre es tiempo de cerveza.



LEVANTE, U. D.



PROGRAMA OFICIAL

1975 - 76

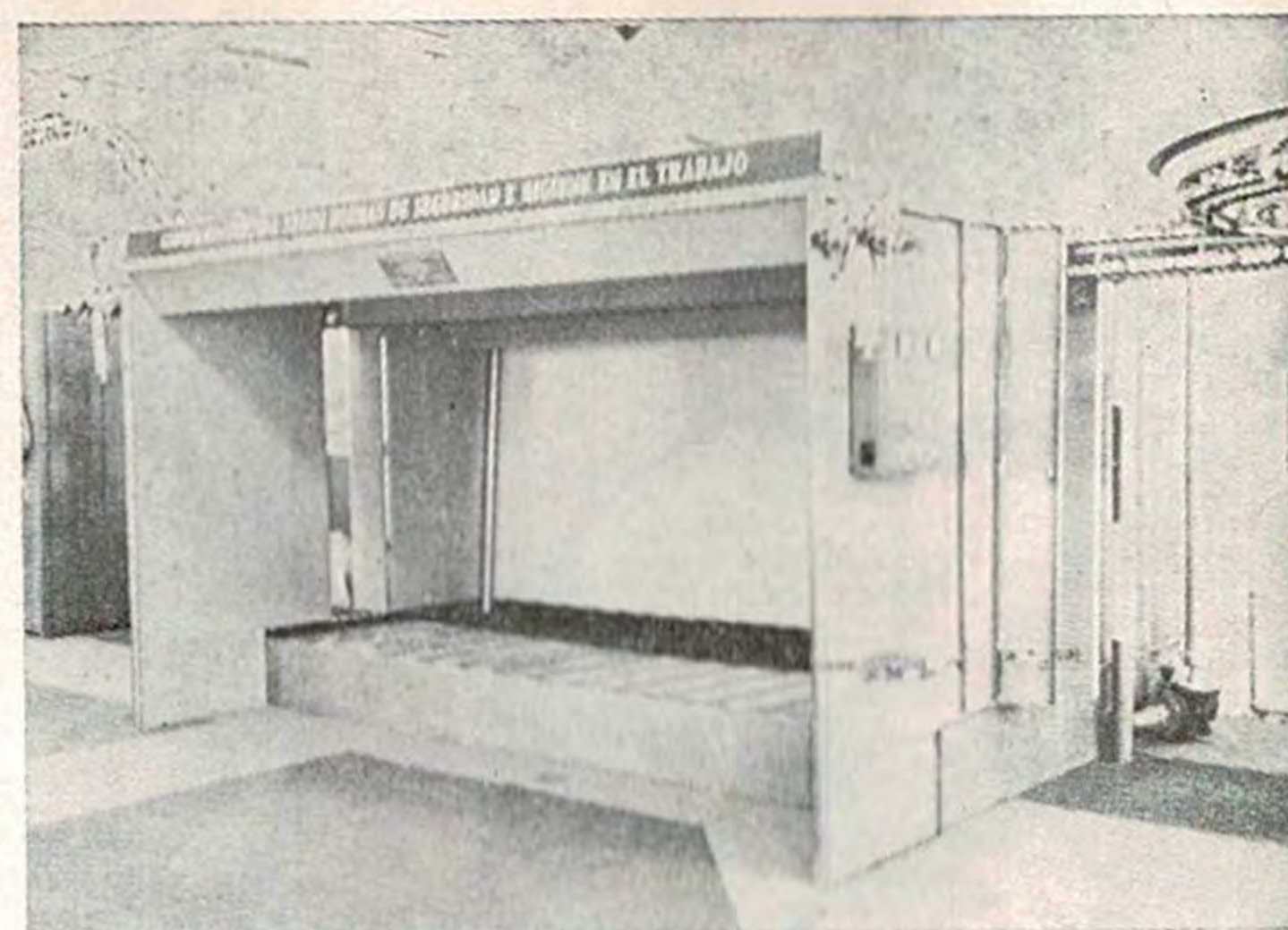
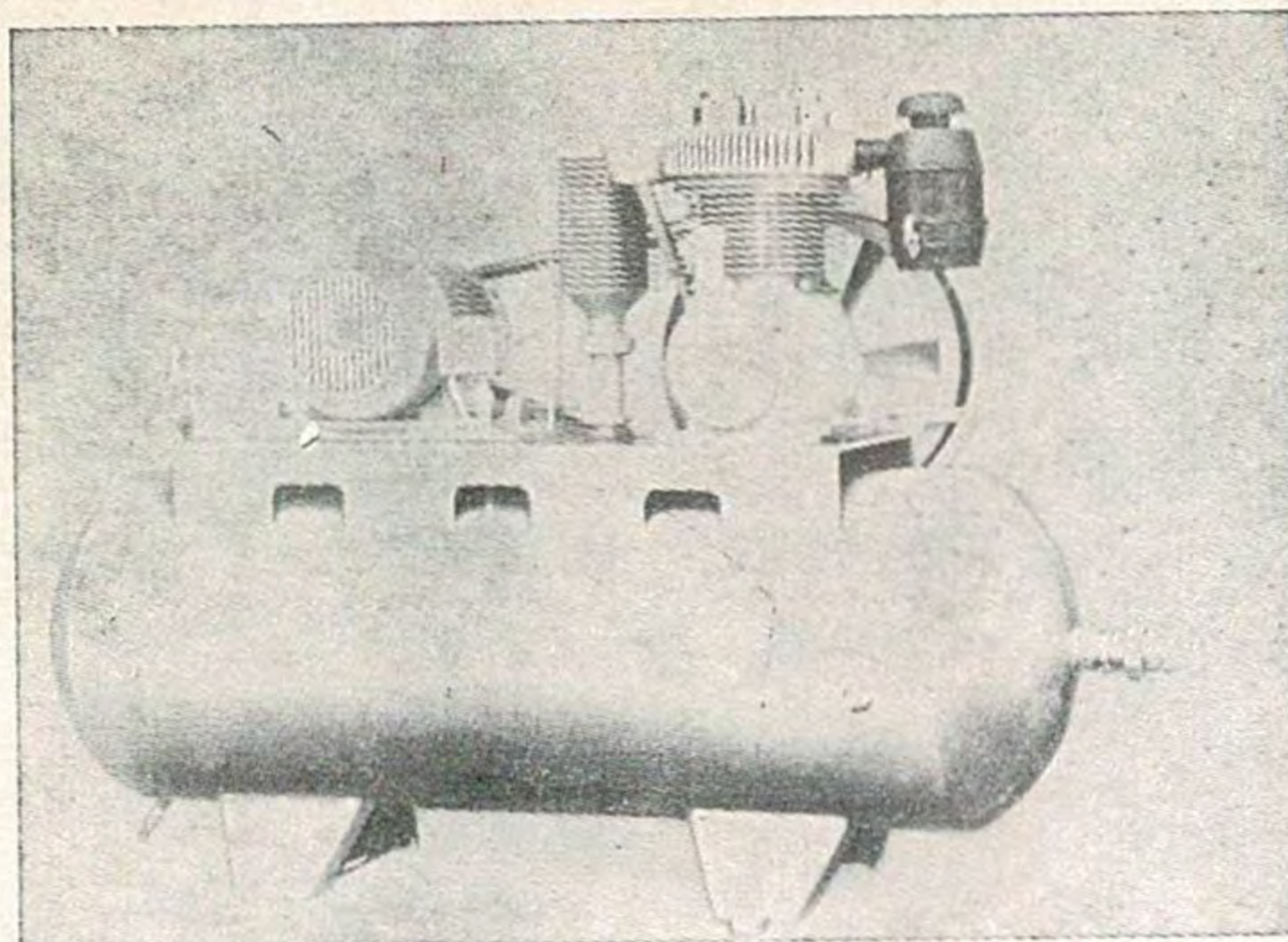
CAMPEONATO DE LIGA

TERCERA DIVISION

ESTADIO LEVANTE U. D.

S. D. Ibiza - Levante U. D.

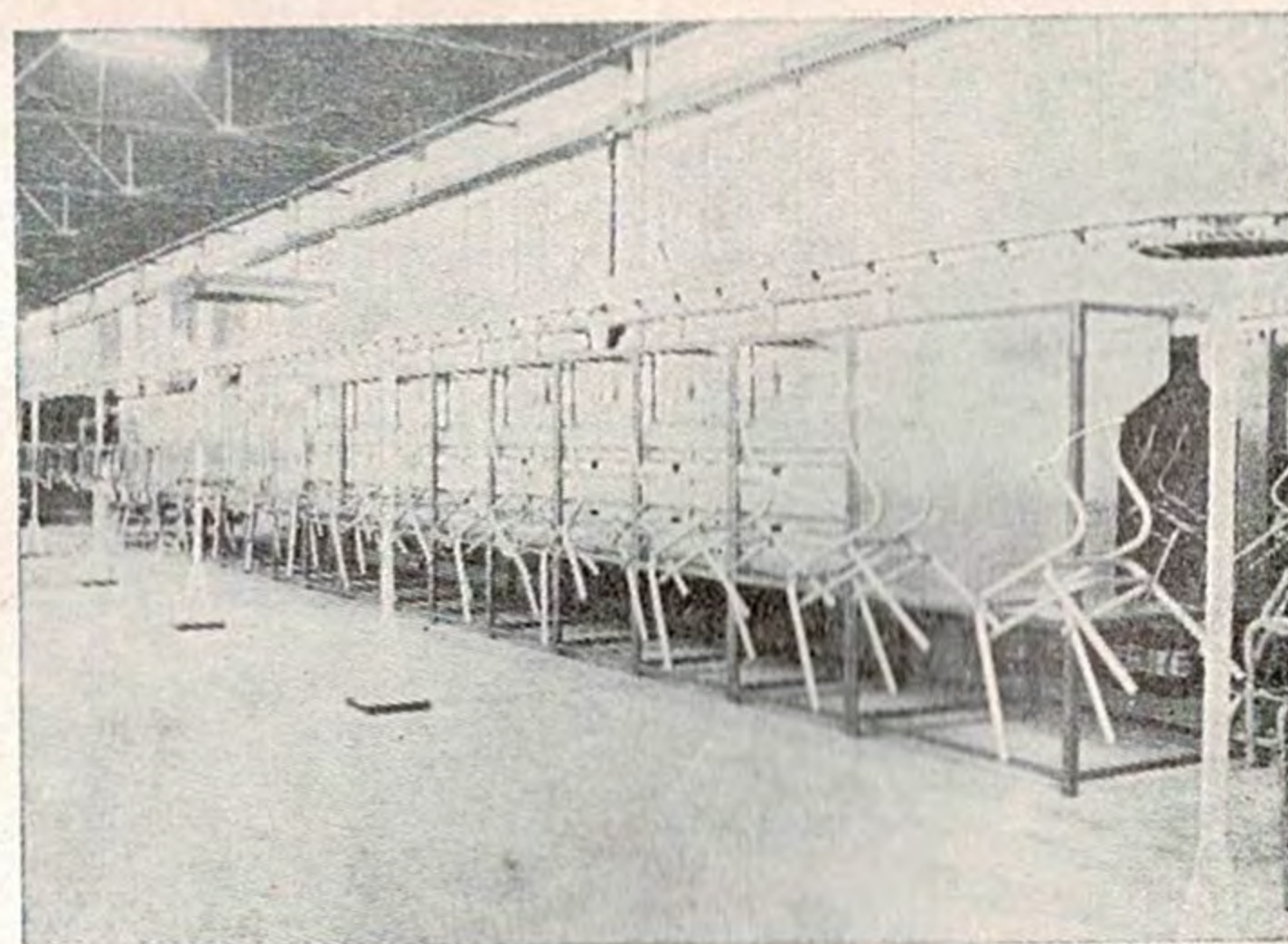
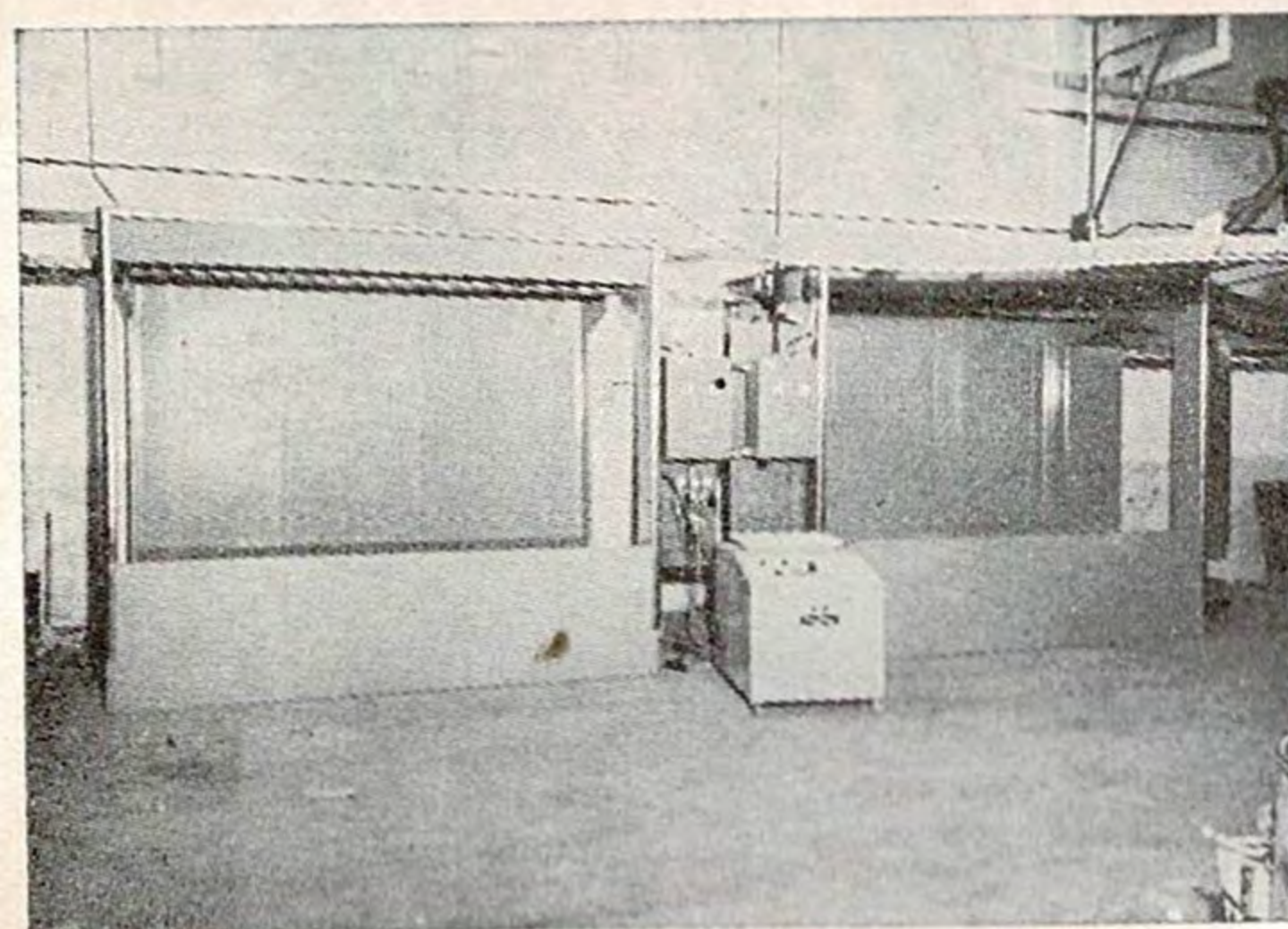
Domingo 14 de Diciembre de 1975



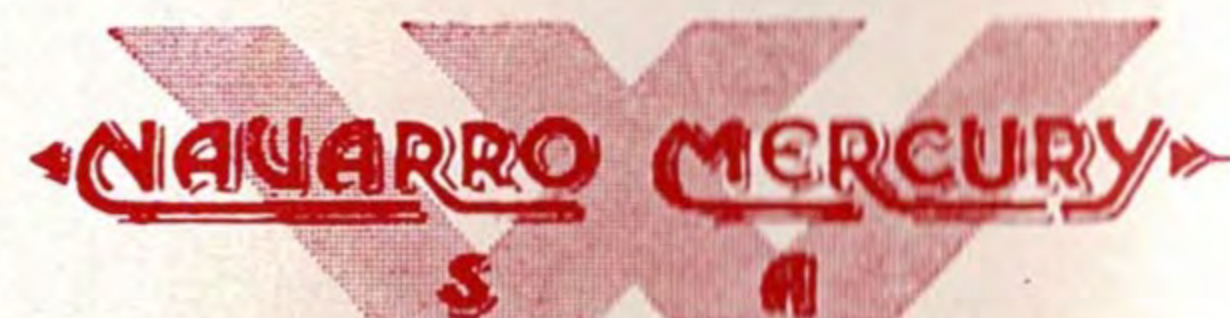
COMPRESORES



EQUIPOS E INSTALACIONES
PARA LOS ACABADOS DE SUPERFICIES



Valencia-6
General Urrutia, 43
Teléf.: 334 94 00 (7 líneas)
Apartado 768
Dirección Telegr.: Mercury
Télex: 62133 WJRY



DELEGACIONES Y SERVICIOS EN LAS PRINCIPALES CAPITALES
DE ESPAÑA

EDITORIAL

Hoy con gran satisfacción me dirijo a todos los incondicionales de nuestro Levante U.D. y afición en general, por el brillante triunfo que el equipo consiguió en la capital oscense frente a tan calificado rival como es el Huesca C.P. para que en estos momentos su apoyo y ayuda personal se ponga de manifiesto con la presencia masiva en el Estadio y como siempre con sus cariñosos aplausos para nuestros jugadores, a fin de que esta recta que hemos iniciado nos lleve al triunfo final.

Saludamos igualmente al Ibiza C. F. al que le dispensamos una buena acogida.

Aprovecho esta ocasión para felicitar a toda la familia levantina y afición de Valencia en las tradicionales fiestas Navideñas, pues el próximo Boletín no saldrá hasta el partido del 28 de diciembre frente al Vinaroz.

Tomás Vinaches Botella
Gerente Levante U. D.



El partido del pasado

DOMINGO

ALINEACIONES

HUESCA. — Jover, Auseberri, Calvo, India, Latorre, Carreño, Camacho, Ortega, Palancino, Arenaza y Emilio.

LEVANTE. — Febrer, Calomarde, Pedro, Romea, Planes, Jenaro, Alvarez (Guri), Miró, Balciscueta, Queremón y Leandro.

Arbitro el colegiado señor Benavente, sin complicaciones. Mostró tarjeta blanca a Jenaro.

El gol se produjo en el minuto 39 de la segunda parte, y fue obra de Guri, tras lanzarse una falta contra el portal de Jover.

TEMOR AL LEVANTE

Se le temía al Levante, pese a que la marcha suya es muy irregular en este torneo. Y estos temores resultaron muy justificados, pues nada más ponerse el balón en juego el Levante empezó a dar claras muestras de su superioridad técnica. El juego fue de dominio alterno, con más peligro en los avances valencianos. Así transcurrió la primera fase de este período inicial hasta que el Huesca a base de mucho tesón y coraje tuvo una fase de dominio en el que sus jugadores, como antes lo habían hecho los del Levante, desaprovecharon algunas ocasiones de marcar.

MEJOR CLASE LEVANTINISTA

La segunda mitad se inicia por el Levante demostrando su mejor clase y el juego siempre estuvo bajo el mando de los valencianos, cuyo equipo supo ser casi siempre dueño del centro del terreno y sólo la constante brega del Huesca y la mala suerte en algunos remates del equipo visitante impidieron que su victoria fuera más holgada, pues el encuentro tuvo más inclinación por el 0-2, que por el empate.

En resumen, un gran partido, por lo que el público, pese a la derrota de su equipo, no salió defraudado ni disgustado, ya que supo apreciar la justicia del resultado y que el Huesca había hecho todo lo humanamente posible.

COMENTARIO

Tarde fría y gran entrada en Alcoraz. Pese a perder, el Huesca, no hubo sorpresas. Por estas tierras se sabía el poderío del Levante, aunque su irregular marcha en la Liga no lo hubiese demostrado hasta el momento. Posee hombres de gran clase y con mucho fútbol. Ello quedó patente, no sólo en el freno que pusieron al Huesca, sino en las continuas ocasiones de peligro que crearon a su vez al meta Jover, que, por cierto, sigue estando en magnífica forma.

De salida, el Levante fue, por su velocidad, iniciador de las ocasiones de gol. Ya en el minuto cuatro de juego, Queremón tuvo el gol a su alcance al hacerse con un pase en profundidad quedando sólo ante el meta y enviando éste, de forma inverosímil, a «corner». Esto sirvió a los locales de revulsivo y empezaron a apretar en serio, poniendo a prueba la raza valenciana que puso seria resistencia a los artilleros oscenses.

Destacaron por el Levante, su guardameta, Febrer y Balciscueta, y además, Queremón y Alvarez. Por el Huesca, los mejores fueron Jover, y el defensa India éste último, cuajando un gran partido.

ARROZ CEBOLLA EL ARROZ DEL DEPORTISTA

Simca 1200 Special

El coche más completo del mercado



Podemos demostrarlo

JUAN GINER

Avda. Peris y Valero, 31 y 33 - Tel. 334 37 00

VALENCIA

CONCESIONARIO DE



CHRYSLER

ESPAÑA

nuestra página de HUMOR y comentarios

Por Palo

—Es el 0-00-00-01?
—Sí, señor.
—Si se descuida un poco se queda sin número?

—Las Hermanitas de San José?
—Sí.
—¡Qué bien conservaditas están!

La madre y la hija entran en la consulta del doctor.

(Doctor, a la hija) —Desnúdese.
—Doctor, la enferma es mi madre.
—A ver, señora, saque la lengua.



—¿Está el señor Pérez?
—No ha llegado todavía.
—¿Pero, tardará?
—No lo sé. Una hora, un día, un año...
—¿Pero, no es la casa del señor Pérez?
—No, aquí es el cementerio.

—¿Está Juanita?
—No se puede poner, está con diarrea.
—¡Qué suerte tiene!, siempre saliendo con chicos vascos.



AGUILA DORADA



Layna

la muñeca de España

Pasaje Rex, 12

Teléf. 321 38 77

Joaquín Costa, 48

Teléf. 327 19 52

VALENCIA

← clasificaciones →

1.ª División

	J.	G.	E.	P.	F.	C.	P.
Madrid	12	7	5	0	23	9	19+7
At. Madrid	12	7	2	3	25	15	16+4
Hércules	12	7	2	3	25	15	16+4
Barcelona	12	6	3	3	21	14	15+3
Ath. Bilbao	12	5	4	3	19	14	14+2
Español	12	7	0	5	17	17	14+2
Salamanca	12	5	3	4	13	13	13+1
Santander	12	5	3	4	17	17	13+1
Betis	12	5	3	4	13	14	13+1
Granada	12	4	5	3	14	16	13+1
Valencia	12	5	2	5	14	13	12
R. Sociedad	12	4	4	4	14	16	12
Sevilla	12	4	3	5	14	17	11-1
Elche	12	3	3	6	15	18	9-3
Gijón	12	2	3	7	16	17	7-5
Zaragoza	12	3	1	8	16	22	7-5
Oviedo	12	2	2	8	9	17	6-6
L. Palmas	12	2	2	8	11	24	6-6

3.ª División

	J.	G.	E.	P.	F.	C.	P.
Huesca	12	7	3	2	18	8	17+5
Vinaroz	12	7	2	3	15	8	16+4
LEVANTE	12	7	2	3	22	15	16+4
Gandía	12	7	1	4	16	8	15+3
Mallorca	12	6	3	3	16	12	15+3
Gerona	12	7	1	4	18	13	15+3
Olímpico	12	5	4	3	16	10	14+2
Villena	12	4	6	2	12	10	14+2
Lérida	12	7	0	5	13	12	14+2
Manresa	12	5	2	5	15	16	12
Endesa	12	5	2	5	13	14	12
Onteniente	12	4	3	5	13	9	11-1
Constancia	12	4	3	5	12	12	11-1
Villarreal	12	4	3	5	13	15	11-1
Sabadell	12	4	3	5	10	14	11-1
Ibiza	12	4	2	6	15	15	10-2
At. Baleares	12	4	2	6	14	18	10-2
Masnou	12	3	2	7	14	26	8-4
Mestalla	12	0	4	8	4	15	4-8
Calella	12	1	2	9	5	22	4-8

Los PARTIDOS de HOY

14 de Diciembre de 1975

.....	GANDIA - ONTENIENTE
.....	MALLORCA - GERONA
.....	SABADELL - HUESCA
.....	LEVANTE - IBIZA
.....	MASNOU - CALELLA
.....	MANRESA - VINARAZ
.....	CONSTAN. - MESTALLA (24)
.....	LERIDA - VILLARREAL
.....	VILLENA - AT. BALEARES
.....	ENDESA - OLIMPICO

HABITAT HABITAT HABITAT HABITAT HABITAT 71

OFRECE A LOS SEÑORES SOCIOS Y SIMPATIZANTES DEL LEVANTE U. D. CON CARACTER PREFERENCIAL, TODAS SUS PROMOCIONES Y, FUNDAMENTALMENTE:

- URBANIZACION VALLE DE SANTO ESPIRITU.
- COMPLEJO RESIDENCIAL PUEBLA DE FARNALS.
- EDIFICIO CALLE DE SAN VICENTE.
- EDIFICIO EDUARDO BOSCA.
- INTERESANTISIMOS EMPLAZAMIENTOS JUNTO AL NUEVO ESTADIO DEL LEVANTE U. D.

HABITAT 71, S. L. PROMOCION DE VIVIENDAS - Plaza Tetuán, 2 - 1.º - 1.ª
Teléfs. 321 34 37 - 322 85 89 (2 líneas) - VALENCIA - 3

CONOZCA las reglas del JUEGO



Disposiciones Oficiales

«Cualquier incorrección para con el árbitro fuera del campo de juego, se castigará de igual modo que si se hubiera cometido dentro del mismo. Es deber de todos los miembros de la Directiva de un Club, empleados y árbitros, dar cuenta a la Federación sobre los casos de ofensa o incorrecciones que puedan traer como consecuencia un descrédito para el deporte». (I. Board, 14 de diciembre de 1901).

«Si un jugador utiliza lenguaje violento y grosero para con el árbitro, podrá ser considerado responsable de conducta incorrecta. Se recomienda a los árbitros obren de una forma enérgica en los casos de incorrección por parte de jugadores, personas dependientes de la organización y aun espectadores». (I. Board, 14 de diciembre de 1901).

«Si durante el reposo, es decir, en el medio tiempo, un jugador golpea a un adversario o se conduce de manera inconveniente con el árbitro, debe ser excluído, sin posibilidad de reemplazarlo». (Decisión de 13 de mayo de 1932 Consulta planteada por la Federación Francesa).

BAR-RESTAURANTE

Victoria



* **Le esperamos a la salida del Fútbol** *

Alboraya, 47

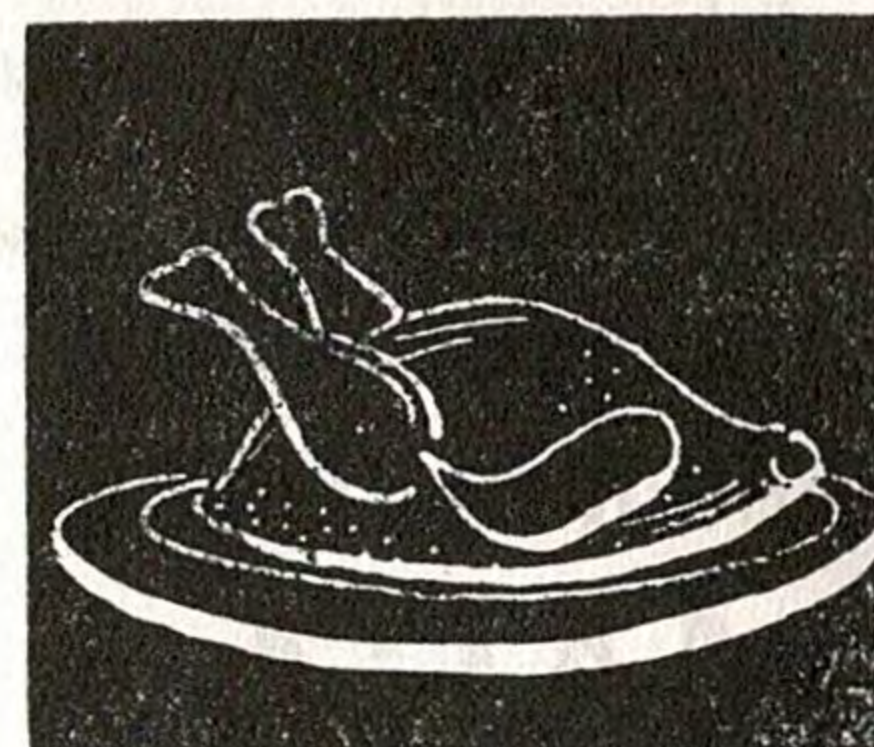
Teléfono 366 10 88

VALENCIA-10



Játiva, 24 - Teléfs. 22 96 03 - 21 17 67 - VALENCIA

Especialidad en:



- POLLOS ASADOS
- JAMONES
- MARISCOS

Játiva, 24 (Junto Estación)

Tels. 322 96 03 - 321 17 67

VALENCIA

EL VISITANTE de

Por PACO GANDIA



Sociedad Deportiva IBIZA

entrenado por Evaristo Carrió y tiene la siguiente plantilla de jugadores:

GUARDAMETAS: Vega, Luis y Arco.

DEFENSAS: Herrera, Sevillano, Pepillo, Serrano y Carlos.

MEDIOS: Angel, Guasch, Ramírez, Miguelín y Alberto.

DELANTEROS: Ricardo, Arabi, Alonso, Oliver, Izquierdo, José y Torres.

Su actual clasificación esta así:

12 partidos jugados: 4 ganados, 2 empatados y 6 perdidos.

15 goles a favor y 15 en contra, 10 puntos y 2 negativos.

La última visita que hizo el Ibiza al Nuevo Estadio fue el día 15 de septiembre de 1974, dándose el siguiente resultado: Levante, 3 — Ibiza, 0. Goles conseguidos por Guri, Caszely de penalti y Alvarez. Y las siguientes alineaciones:

IBIZA: Canteli, Herrera, Sevillano, Arias, Ramírez, Plá, Ricardo, Solano, Juan Ramón, Pepillo y Martínez.

LEVANTE: Febrer, Pedro, Calpe, Albert, Zunzunegui, Queremón, Alvarez, Merchant, Guri, Romea y Caszely.

El pasado domingo, el Ibiza vencía al Masnou por 4-0, con la siguiente formación:

Vega, Herrera, Sevillano, Serrano, Pepillo, Ramírez, Alonso, Guasch, Ricardo, Esparza y José. También actuaron, Miguelín y Angel.

Hoy nos visita el S. D. IBIZA, que viste camiseta roja y pantalón blanco, está

AUTOMOVILES DE IMPORTACION

Concesionario MALLORCA



HUMASA

S. A.

EXPOSICION: Hernán Cortés, 15 - Teléf. 322 19 05

Exposición y Dirección:

Isabel la Católica, 2

Tel. 322 24 43 - 321 92 33

Servicio Técnico de Talleres;

Av. D. L. F. García Sanchíz, 226
(Av. Puerto)

Tel. 367 54 00

VALENCIA

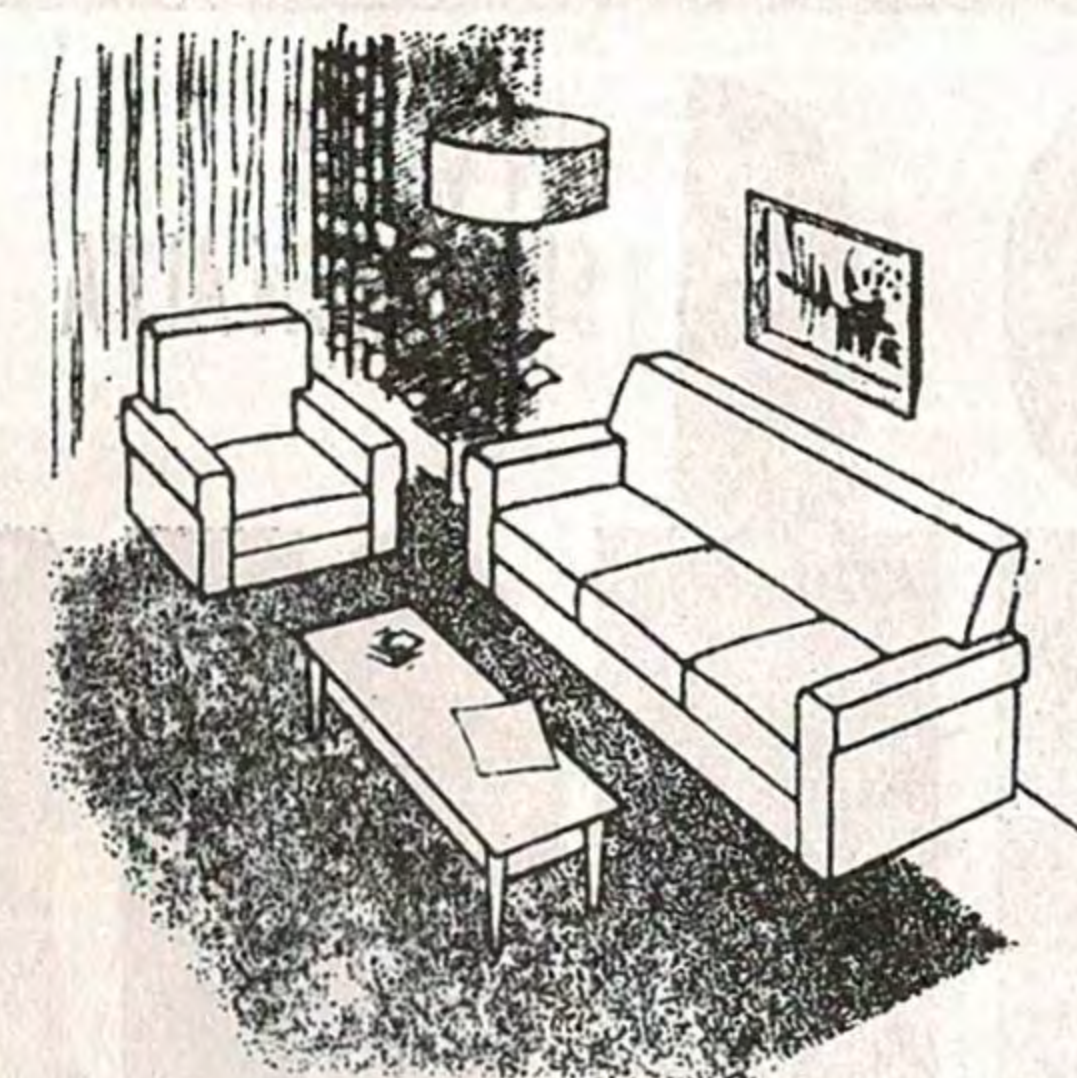
MUEBLES DE ESTILO Y MODERNOS

FABRICACION PROPIA

Campamento, 30.—Cinco plantas de exposición de muebles modernos italianos y de importación.

MUEBLES

LARA



Exposición y venta:

Campamento, 28

Teléfono 366 68 94

Sucursales:

Pintor Garnelo, 13 y Pocito, 2

BENIMAMET - Valencia

CLAVES DEL MARCADOR SIMULTANEO "DARDO"

FINISTERRE SEGUROS GENERALES Oviedo Hércules	MUR. E L - E VISTE SUS PAREDES DE EAIQUETA Santander Betis	IKE 3 largos de manga por talla At. Madrid Las Palmas
...Y DESPUES DEL CAFE PONCHE "SOTO" Granada R. Sociedad	muebles palau Barcelona Español	RELOJ RADIANT At. Bilbao Valencia
RENÉ BARBIER Salamanca R. Madrid	calcetines • slíps • camisetas Ferrys [®] Elche Zaragoza	auto-radio SKREIBSON Sevilla Gijón
B Ensidesa Murcia	H Huelva Córdoba	J Cádiz C. Sotelo
N Castellón Coruña	S Málaga Valladolid	T Celta Alavés

SIGNOS CONVENCIONALES. — El color de las flechas indica: **AMARILLO**, primer tiempo; **VERDE**, descanso; **ROJO**, segundo tiempo; **NEGRO**, fin de partido; **BLANCO**, partido suspendido; **FRANJAS BLANCAS Y NEGRAS**, avería telefónica; **CUADRO NEGRO**, jugador expulsado; **DISCO ROJO**, penalty en contra.
Queda terminantemente prohibida la reproducción total o parcial de estas claves.

UN VALOR SIEMPRE EN ALZA

vifasa



PINTOR LOPEZ, 7
TELEFONO 331 84 08*
(20 LINEAS)

situado en la calle Timoneda n.º 2, 4 y 6, esquina a Angel Guimerá
UN EDIFICIO "CON ANGEL"

EDIFICIO TIMONEDA

situado en la Plaza de Tetuán n.º 9, 10, 11, 12, 13 y 14.
UN EDIFICIO NOBLE...

EDIFICIO SANTO DOMINGO

situado en la calle de Alboraya n.º 34, 36 y 38.
VISITE SU PISO PILOTO

EDIFICIO VIVEROS

situado en la calle Lo. Leones esquina a la Avenida del Puerto.
VISITE SU PISO PILOTO

EDIFICIO EN AVDA. PUERTO

situado en la calle de Pintor Sorolla n.º 25, 27 y 29.
UN EDIFICIO CON EL SELLO DE VIFASA

EDIFICIO GENTLEMAN 2

situado en el Paseo de Valencia al Mar.
"EL EDIFICIO MEJOR PENSADO"

EDIFICIO MARE NOSTRUM

situado junto a la calle de las Barcas en el n.º 4 de la calle Dels Transits.
EL MEJOR HOTEL PARA SU COCHE

APARCAMIENTO CENTRO

TODOS ELLOS CON EL PRESTIGIO DE

vifasa

UN VALOR SIEMPRE EN ALZA

PINTOR LOPEZ, 7
TELEFONO 331 84 08* (20 LINEAS)

Las cantidades a cuenta están garantizadas por el Banco de Valencia O.P.

MEDIA HORA CON

D. Segundo Sánchez



Don Segundo Sánchez es un gran aficionado al Levante, lleva más de quince años de «hincha» del equipo pero nunca fue socio del equipo ya que por su profesión de militar y sus constantes desplazamientos no puede terminar la temporada de socio del Club. Pero cuando está en Valencia no se pierde un partido de su «Levante» y como buen aficionado le gusta estar en general que dice que es donde mejor se saborea el fútbol.

—Sr. Sánchez, ¿muchos berrinches?

—Muchos y muchas cervezas pagadas por apuestas, pero pase lo que pase tanto mi esposa como yo seguiremos siendo del Levante.

—¿Que me dice del Levante - Huesca del pasado domingo?

—Pues que esta semana soy feliz, y además recuperaré bastantes cervezas que tenía apostadas, ahora está el Levante en su mejor momento, y si sigue así el ascenso a Segunda creo que será un hecho.

—¿Los mejores jugadores del Levante?

—Para mi gusto Guri, Balciscueta y el portero Febrer, son tres hombres de Primera División.

—¿Resultado para el partido de esta tarde?

—Sin lugar a dudas vencerá el Levante por más de tres goles de ventaja al Ibiza.

—¿Lo mejor del Levante?

—Su afición. Somos pocos pero buenos, y también don Manuel Grau y su Junta Directiva que están trabajando en favor del equipo con mucha fe en el ascenso a Segunda División.

—¿Su mayor ilusión?

—Ver al Levante en Primera División y así poder ir al Luis Casanova. (Ya que vivo enfrente) y poder ver un encuentro de liga Valencia - Levante. Puede que tarde, pero yo creo que al fin lo conseguiré.

—¿Entonces este año que viene el Levante en Segunda?

—No lo dude usted. Y después del partido de Huesca, yo casi estoy seguro del ascenso. Los demás equipos tendrán su bache y el Levante poco a poco se alzará líder del grupo. Plantilla tiene para subir de sobra.

Esta es la opinión de un gran aficionado al Levante que sigue domingo tras domingo jugándose cervezas a favor de su equipo y que piensa recuperarlas en esta temporada.

J. Pedreño

LES OFRECE SUS
LOTES SURTIDOS
DE
NAVIDAD

Desde 430 ptas.
a 1.525 ptas.



VINOS Y CAVAS

Marqués de Monistrol

SAN SADURNI DE NOYA (ESPAÑA)

Leandro de Saralegui, 5

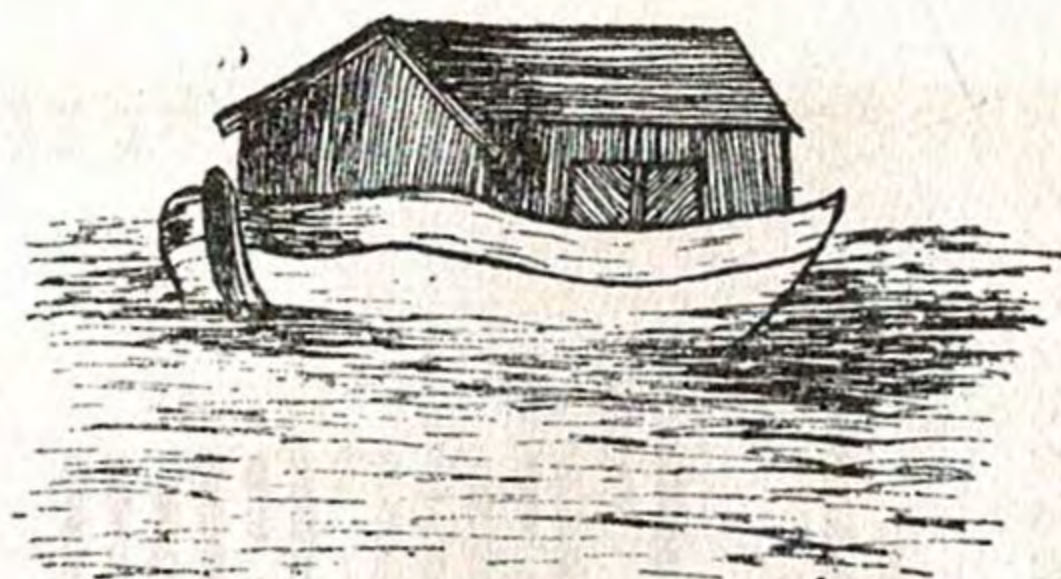
Tel. 369 72 82

VALENCIA



ARROZ CEBOLLA EL ARROZ DEL DEPORTISTA

DE TODO UN POCO



Por **ROGELIO GISBERT**

En la temporada de Liga de 1959-60 el primer encuentro en Segunda División, correspondió jugarse en Vallejo, entre el Córdoba y el Levante.

El martes 12 de agosto 1959, celebró el Levante un completo programa de actos, que comenzó con la presentación de todos y cada uno de los jugadores a su entrenador D. Alfonso Aparicio y a la Junta Directiva, presentación que hizo el gerente del club, D. Luis Puig.

—EL PROFESOR: ¿No sabes cuándo empezó la guerra de los Siete Años?

—EL ALUMNO: No, señor; pero sí sé cuánto duró.

La incorporación del dinámico Alfredo Amestoy a Televisión Española, fue en el año 1962 con el programa «Plaza de España». Es casado con Josette Nahamias, de nacionalidad brasileña.

En la Federación Valenciana de Fútbol y en una de sus reuniones celebradas durante el mes de diciembre de 1956, fue aprobada una Comisión Gestora del Levante U. D. constituida hasta tanto se celebrase su Junta General Extraordinaria para la designación de nueva Directiva.

En los campeonatos mundiales celebrados en Chile en 1962, en los encuentros Chile-Suiza y Chile-Italia, la cantidad de espectadores sobrepasó la cifra de los 65.000, mientras que en los mismos campeonatos y en los encuentros que disputaba España en Viña del Mar, el número de espectadores fue:

Partido España-Checoslovaquia	14.478
Partido México-España	12.732
Partido Brasil-España	19.356

En el partido final en el que intervinieron Brasil y Checoslovaquia, asistieron 68.942 espectadores.

En la temporada 1955-56, el Levante U. D. tras orzada y brillante campaña conquistó el campeonato de su grupo en Tercera División, y el ascenso a la Segunda División de Liga.

ARROZ CEBOLLA EL ARROZ DEL DEPORTISTA

GRAUMAR

La mayor organización Valenciana en artículos para

- BARES
- CAFES
- RESTAURANTES

y toda la industria de

- HOSTELERIA
y ALIMENTACION

Manuel Grau Torralba

*Saluda cordialmente a sus clientes, colaboradores,
amigos y a todos los valencianos, y les desea*

UNAS FELICES FIESTAS Y UN PROSPERO

AÑO NUEVO

OFICINA, EXPOSICION Y VENTA:

Calle Marvá, 9

Tels. 325 33 85 - 326 41 95

TALLERES:

Calle Marvá, 10

Teléfonos 325 98 06 - 07

VALENCIA - 7



Emilio Ballester



Miguel Blat

La Peña Casinet está de luto

El pasado mes de noviembre fue un mes nefasto para nuestra Peña. Hemos perdido para siempre a dos grandes Levantinistas. Emilio Ballester y Miguel Blat, socio y Vicepresidente de la Peña Casinet fallecieron en nuestra ciudad.

El Presidente, don José Muñoz y su Junta Directiva agradecen desde estas páginas del Boletín Oficial de nuestro Club a todos aquellos que hicieron acto de presencia a los dos sepelios y muy especialmente al señor Binaches, Gerente del Levante U. D. y al Secretario, señor Más por su asistencia a dicho acto en representación de nuestro Levante U. D.

Descansen en paz ambos compañeros y amigos.

¡FABULOSA OFERTA!

Por la compra de una Lavadora **IGNIS -703**



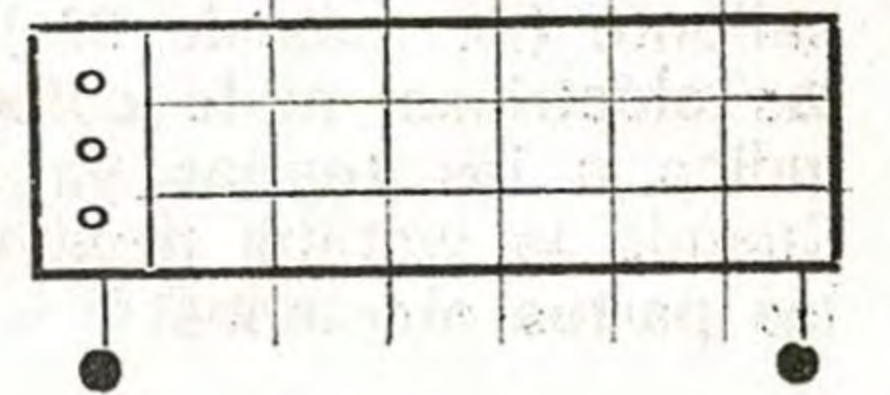
¡REGALAMOS!

UN RADIO-CASSETTE ESTEREO AUTO-VOX, P. V. P. 16.500

Un Televisor **KOLSTER** P. V. P. 14.900



Un surtido de **PLACAS SOLARES**
[SE ACERCA EL INVIERNO]
"CORCHO" - "SOLTHERMIC" - "GARZA" por valor de **12.500 pesetas**



¡¡RECUERDE!!

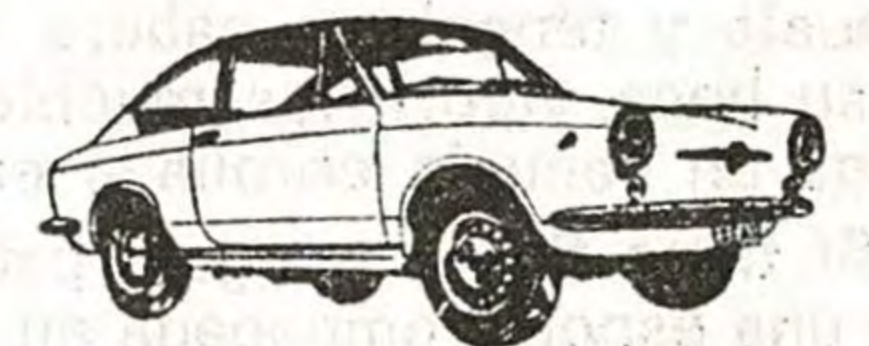
Por su vieja Lavadora, 10.000 Ptas.

Abonamos: Por su viejo Televisor, 10.000 »

Por su viejo Frigorífico, 10.000 »

Y... por todas sus compras,

¡REGALAMOS COCHES!
SEAT modelo 133



S **TV color**
Socrates

Dr. Manuel Candela, 50, Acc. - Tel. 367 12 58

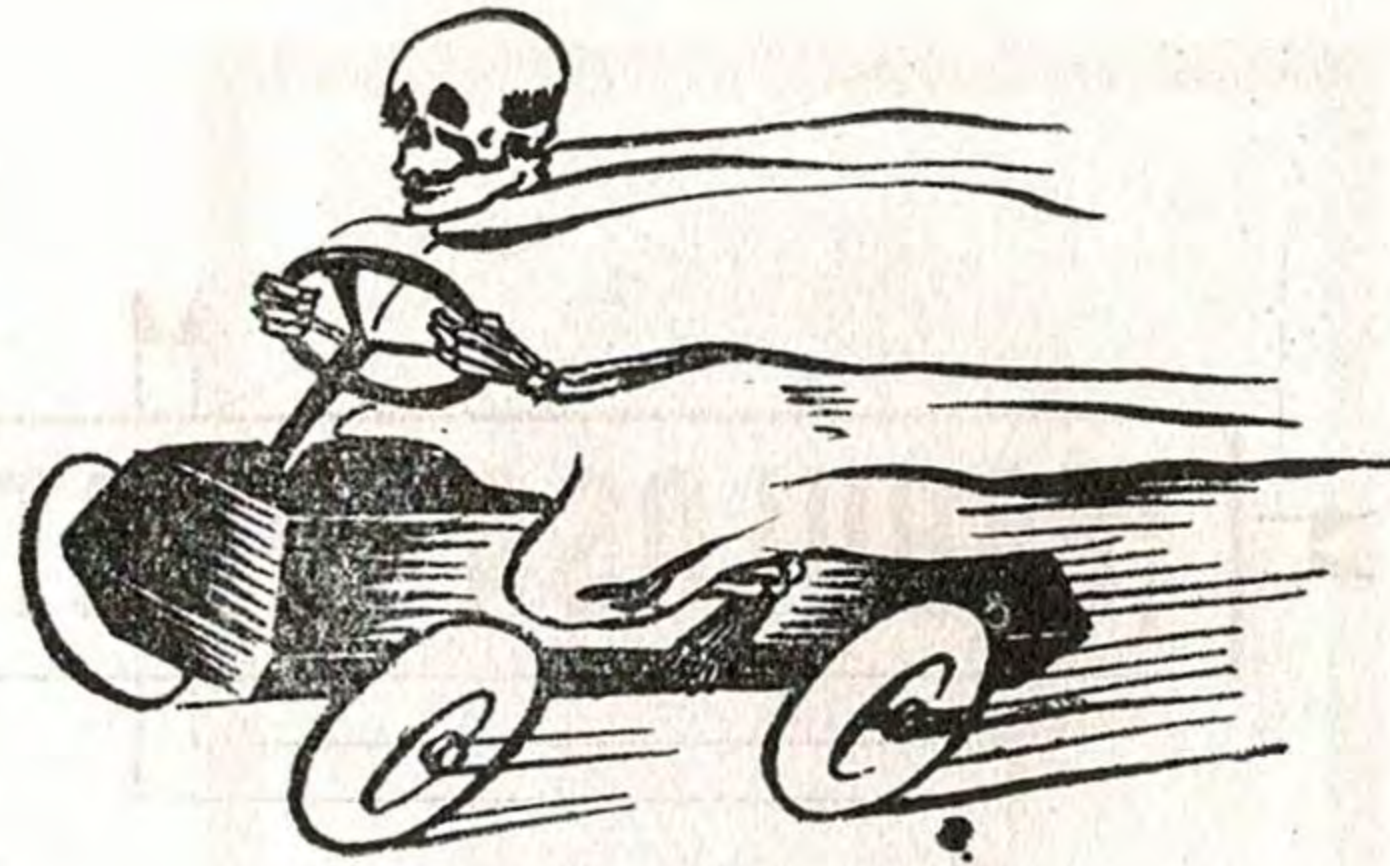
Santos Justo y Pastor, 41 - Teléf. 367 12 62

OFICINAS: 367 39 00 - 367 39 04

VALENCIA - 11



LOS PRIMEROS AUXILIOS



CONGELACION

Inmediatamente antes de producirse la congelación, la piel de la víctima puede estar enrojecida, pero al paso que la congelación progresa, se torna blanca o gris-amarillenta. Puede haber o puede no haber dolor. Cubra la zona congelada con la mano caliente, ropas o mantas. No frote nunca los miembros congelados ni aplique nieve sobre ellos.

Tan pronto como sea posible lleve a la víctima a una habitación cerrada y sumerja la región congelada en agua, que debe tener tal temperatura que, al meter usted su codo, la sienta agradablemente tibia. No utilice agua hirviendo ni demasiado caliente (no más de 38°). No aplique al enfermo bolsas de agua caliente ni mantas eléctricas, ni le coloque junto a una estufa. Sepa que el calor excesivo perjudica a los tejidos ya lesionados. Dele bebidas calientes, pero no alcohólicas. Cuando la víctima haya reaccionado, calentándose, hágale efectuar ejercicios con las partes afectadas.

Contacto de medusas y ortigas

El contacto con medusas y ortigas puede provocar sobre la piel una reacción local con irritación, ardor y picor. Aplique sobre la parte afectada amoníaco o bien una pomada antihistamínica.

Contusiones (incluido el «ojo morado»)

Coloque sobre la contusión una bolsa de hielo o compresas frías (una toalla pequeña empapada en agua helada y escurrida). Esto reduce tanto el dolor como la hinchazón. Si persiste el dolor, llame al médico.

Convulsiones

Durante las convulsiones el enfermo tiene los labios amoratados, los ojos vueltos hacia arriba y la cabeza, con el cuello contraído, inclinada hacia atrás, mientras el cuerpo es presa de espasmos incontrolables.

No trate de frenar los movimientos convulsivos. Coloque a la víctima sobre el suelo y téngale la cabeza vuelta hacia un lado para permitir que la saliva salga de su boca. Retire los muebles para que el enfermo no pueda herirse contra ellos. Ponga un pañuelo enrollado entre sus dientes para evitar que se muerda la lengua.

Si tiene fiebre póngale paños fríos, húmedos, sobre la frente y frote su cuerpo con una esponja empapada en alcohol o agua fría.

Cuando cesen las convulsiones, coloque al enfermo de la forma más cómoda posible y llame al médico.

En general, las convulsiones no suelen durar más de unos cuantos minutos. Su origen puede ser tan simple e inofensivo como una fiebre, ser signo de alarma de una grave enfermedad o producidas por hambre.



AGUILA DORADA



CABECERAS
COLCHONES
Y POLIESTER

TAPIZADAS
MUELLESPUMA
ALMOHADAS

SOFAS — CUNAS — CAMAS PLEGABLES — LITERAS
FUNDAS PARA COLCHONES — SOMIERES
MUEBLES — ETC.

Linea POLIMONDI

Concesionario Exclusiva Nacional

GRAYTAN

FRANCISCO GAY

Exposición y oficinas:

San Juan Bosco, 80 y 82
Tels. 365 27 13 y 365 60 39
VALENCIA-9

Delegación:

Avda. José Antonio, 11
Tel. 375 11 65
BENETUSER

Fábrica:

Avda. Barcelona, Km. 9,400
Tel. 270
MUSEROS (Valencia)



El autor del primer gol a favor del LEVANTE U. D. de cada partido jugado en el Nuevo Estadio será considerado GOL GRAYTAN, y el autor de él recibirá de la firma GRAYTAN, el obsequio de 500 pesetas, que serán hechas efectivas en las oficinas sitas en S. J. Bosco, 80.



**TELEVISION
EDUCATIVA**



La semana pasada estaba en casa de un amigo viendo un programa con el hijo de éste. El protagonista malvado fabricaba una bomba con la correspondiente dinamita y reloj despertador. Armaba las piezas con sumo cuidado y el joven dijo: «¡Hum..., conque así es como se hace!».

—¿Qué quieres decir? —le pregunté.

—Que yo no sabía cómo se hace un bomba de relojería. No es muy difícil.

—¿Para qué quieres una bomba?

—Para abrir una caja de caudales. Anoche vi un programa acerca de un banco y era muy fácil entrar por el techo. Sin embargo, no pudieron abrir la caja fuerte. Estoy seguro de que con esa bomba la habrían abierto.

—¿El banco no tenía sereno?

—Sí, pero demostraron lo fácil que es derribarle con un golpe de kárate. Con la palma de la mano, se hace así...

—Nio me interesa —le dije.

—Por supuesto, si uno no quiere usar kárate hay un arma nueva con dos pequeños palos y un alambre que se coloca alrededor del cuello de alguien y se le aprieta.

—¿Dónde viste eso?

—En otro programa. Se trataba de un tipo alocado. Había dado muerte a seis personas antes de que lo atraparan. Seguramente no lo hubieran capturado si no llega a ser por la joven a la cual violó.

—¿Presentaron por televisión a un hombre violando a una joven?

—¡Claro! Cuando uno hace eso debe siempre agarrarla por el cuello desde atrás y teparle la boca para que no grite, pero hay que tener cuidado de que ella no muerda, porque después las marcas de sus dientes pueden servir para identificarlo a uno.

—¿Esos son los programas que ves...?

—Naturalmente. Es todo lo que hay. ¿Sabe usted que puede abrirse una cerradura con un pedazo de celofán algo duro? Vi hacerlo el domingo pasado. Mire, se hace así...

—No me interesa.

—Oiga, si alguna vez anda corto de dinero, yo sé cómo quemarle la casa para que cobre el seguro sin que nadie se entere del ardid. Vi eso el miércoles. Hay que usar un líquido que no huele y...

—No quiero saber cómo quemar mi casa.

—Bien. La semana pasada aprendí cómo interferir llamadas telefónicas sin que nadie lo sepa. Es algo muy sencillo. Todo lo que hay que hacer es hallar cierto compartimiento en el sótano del apartamento y hacer algunos ajustes en los alambres. ¿Quiere que se lo demuestre?

—No; no me interesa. ¿No aprendes por televisión otra cosa que no sea cometer delitos?

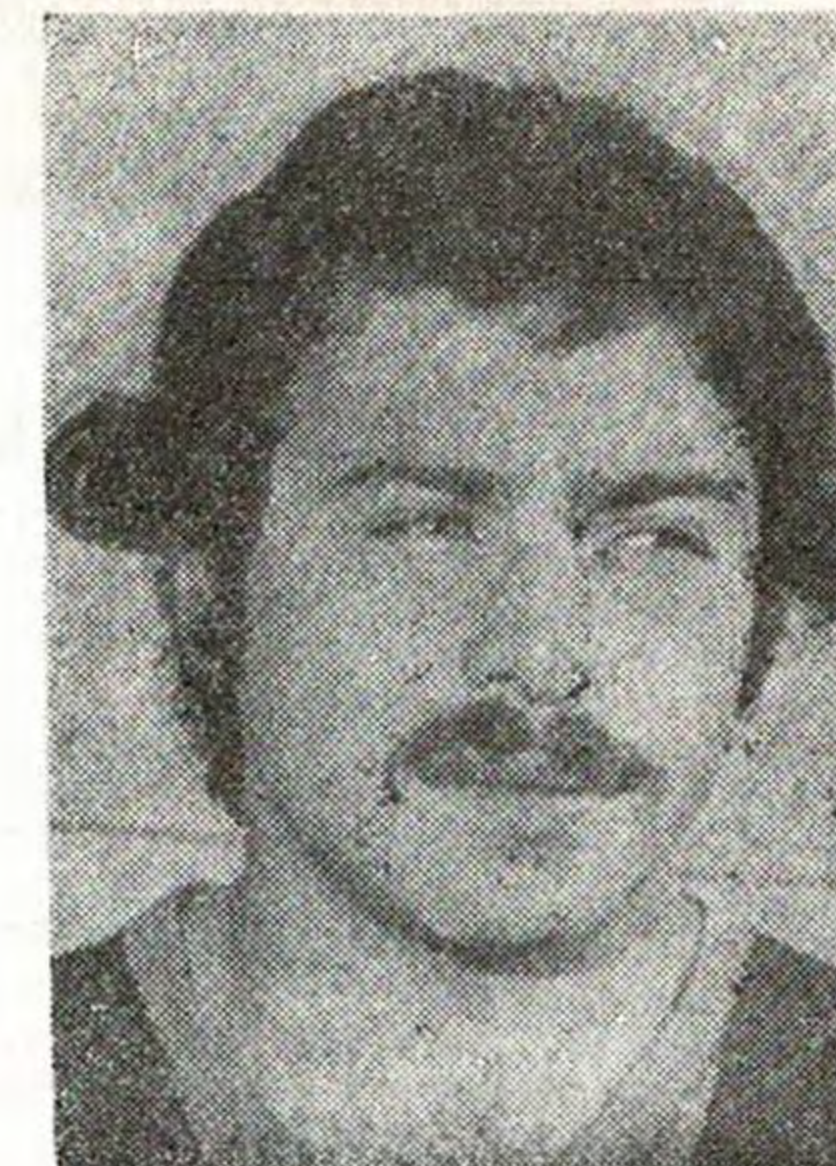
—No hace mucho vi una muchacha inyectándose droga. ¡Ah! Si alguna vez necesita a alguien que maneje un auto para huir de donde cometió un delito, yo lo puedo hacer fácilmente. Por supuesto, si tuviera una motocicleta sería mejor.

—No sé por qué le llaman a eso entretenimiento y hasta «televisión educativa».

—Y verá el programa de esta noche. Fue realizado especialmente para la televisión y muestra cómo asaltar un avión de pasajeros.

CASZELY

por fin ya es español



Gracias a la gran labor del Presidente don Manuel Grau Torralba con sus continuos viajes a la capital de España se ha conseguido lo que parecía imposible. El papeleo del ex-jugador levantinista ha tenido muchas maniobras extrañas que nadie acertaba a comprender. Pero al fin vino el gol. Un magnífico tanto marcado por el señor Grau que con su gran tesón y llegando casi al límite de sus posibilidades consiguió al fin que el chileno Caszely se nacionalizara.

Enhorabuena, señor Grau.



LEVANTE, UNION DEPORTIVA

ALTAS DE ABONOS SEMESTRALES

Se pone en conocimiento del público, que en las Oficinas del Club, Estadio del Levante U. D. y en Graumar, calle Pelayo, 53, de 10 a 1 y de 4 a 8 tarde, se admiten ALTAS de Pases para el Segundo Semestre de la Temporada 1975-76.

PRECIOS

	Pesetas
Tribuna	2.000'—
Preferencia	800'—
General	700'—
Media General	400'—

También está al cobro la cuota de Socios de Número.

EL PARTIDO DE HOY

LEVANTE U. D.

Uniforme habitual: Camiseta azul y grana. Pantalón azul.

ALINEACIONES

.....

- 1
- 2
- 3
- 4
- 5
- 6
- 7
- 8
- 9
- 10
- 11
- 12
- 13
- 14
- 15

S. D. IBIZA

Uniforme habitual: Camiseta roja y Pantalón blanco.

ALINEACIONES

.....

Arbitro:

Primer Tiempo: Levante U. D. S. D. Ibiza

Segundo Tiempo: Levante U. D. S. D. Ibiza

IMPRESIONES DEL PARTIDO:

ARROZ CEBOLLA

EL ARROZ DEL DEPORTISTA

SOLLANA

VALENCIA

Teléf. 331 30 89



LA TIENDA TEJANA DE VALENCIA

Padilla, 6 — Teléf. 321 62 97

Colón, 43 — Teléf. 322 54 57

VALENCIA

