

MAS CAMARENA



ZONA RESIDENCIAL
300 PARCELAS



OTRA PROMOCIÓN:



vifasa

MONJAS DE SANTA CATALINA, 8
TELÉFONO 3 21 31 41 (15 líneas)

LEVANTE U.D.

TEMPORADA

1976

1977



PROGRAMA OFICIAL

CAMPEONATO DE LIGA

SEGUNDA DIVISION

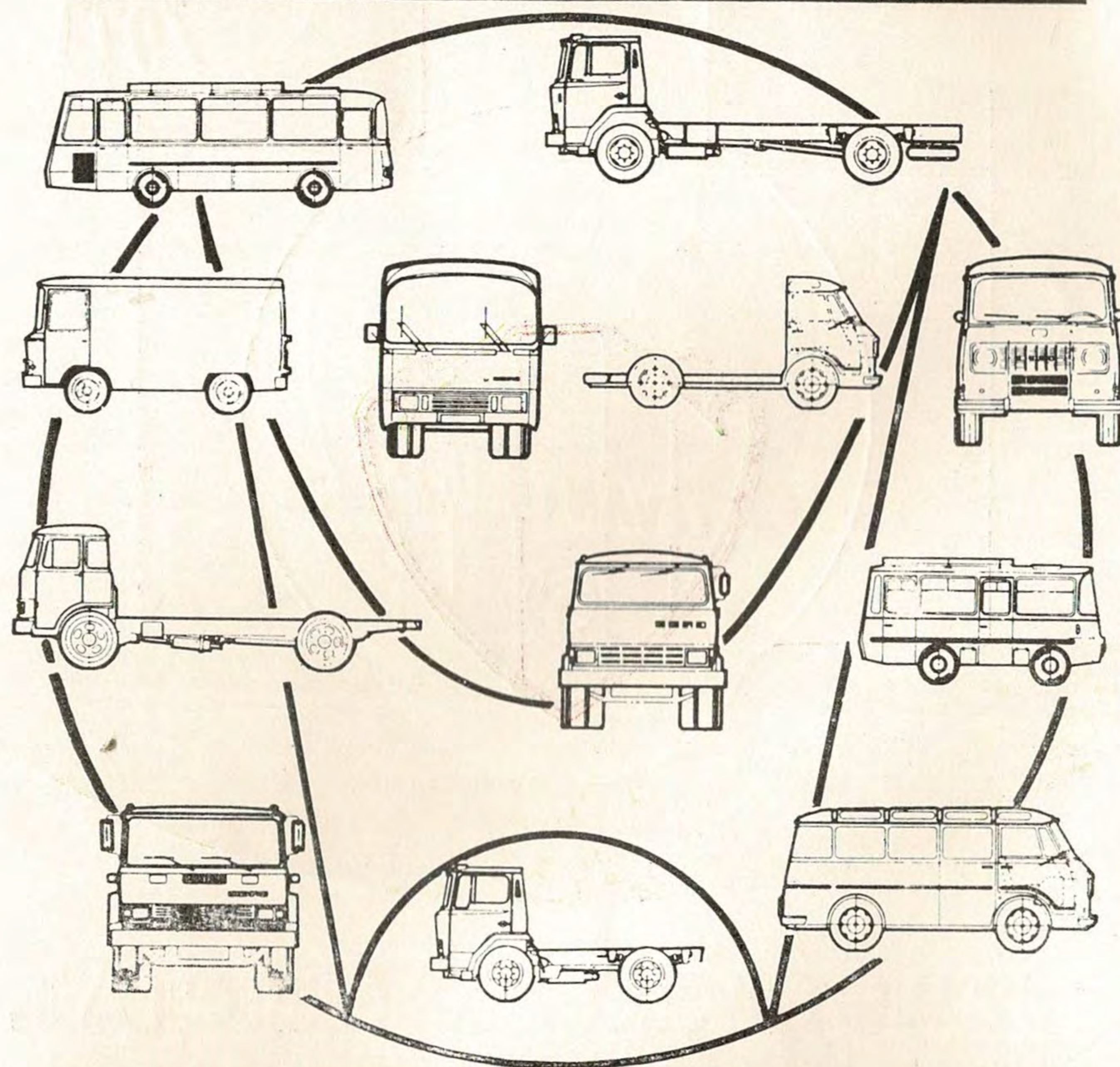
ESTADIO LEVANTE U. D.

Club Getafe D. - Levante U. D.

Domingo 8 de Mayo de 1977

EBRO

la gama de vehículos de transporte más vendida



Con la garantía de  **Motor Ibérica sa**
CONCESIONARIO OFICIAL
RAFAEL ALMENAR

Oficinas: Avda. Pío XII, 1
Talleres: Avda. Ramiro Ledesma, 301

TELEX - 64130 RAV
VALENCIA - 9

Teléfono 365 65 12 (5 líneas)
Teléfono 365 53 58

EDITORIAL



Hoy dedicamos, especialmente, estas líneas a ensalzar y agradecer a las Peñas, Socios, Abonados y público asistente al último partido LEVANTE - BARCELONA AT. que con su apoyo, en forma de aplausos y gritos de aliento, contribuyeron al triunfo de nuestros jugadores.

Todos sabemos que nuestro equipo está atravesando por un bache, bien de cansancio por el esfuerzo de una dura campaña, bien sea de tipo moral que influye en el rendimiento de estos últimos partidos.

Todos sabemos que en el partido que comentamos se esforzaron y se entregaron alentados, de una manera especial, por los aficionados y dio un resultado óptimo; repitamos, pues, ese gran "PARTIDO" que jugó la afición, con ese número DOCE simbólico en la espalda de cada espectador y ayudemos una vez más en este partido de hoy contra el Getafe.

Apoyemos todos a los hombres que salgan a defender los colores de nuestro LEVANTE U. D. Nuestros aplausos animarán y ayudarán a esforzarse una vez más a conseguir esos "TRES" puntos que pueden representar el triunfo de nuestro equipo, ya que si hoy logramos la victoria, al haber empatado en su campo, supondrían dos puntos más el gol average particular, muy importante en estos momentos de la recta final.

La directiva que preside D. Santiago Sanz Martín, tiene grandes proyectos para el futuro de nuestro equipo, ayudemos a la realización de estos proyectos que pueden sacar de una vez para siempre a nuestro Club de medianías y hacer una entidad que se codea con los grandes clubs españoles.

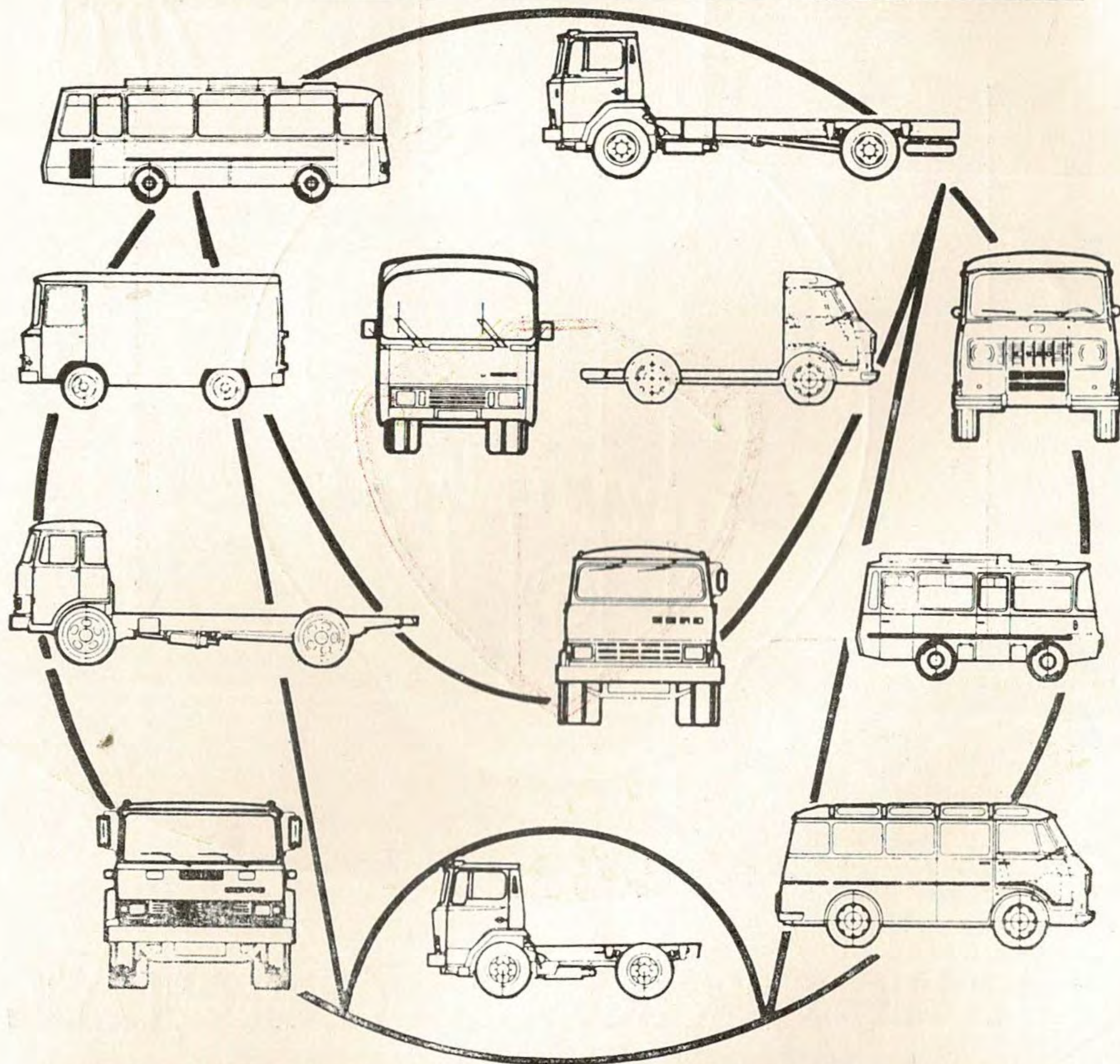
Pero para esto hace falta que todos pongamos nuestra gota de agua, jugadores, público, directivos, entrenador, técnicos y todo aquel que de verdad quiera lo mejor para nuestro LEVANTE U. D.

Como una sola voz, que resuene hasta el último rincón del estadio, animemos hoy a los jugadores y cumplamos con nuestro deber, demostrando que somos la mejor afición de España.

Animo pues y olvidemos el último resultado del San Andrés, como se olvidó el del Alavés y dio tan buen resultado.

EBRO

la gama de vehículos de transporte más vendida



Con la garantía de  **Motor Ibérica sa**
CONCESIONARIO OFICIAL
RAFAEL ALMENAR

Oficinas: Avda. Pío XII, 1
Talleres: Avda. Ramiro Ledesma, 301

TELEX - 64130 RAV
VALENCIA - 9

Teléfono 365 65 12 (5 líneas)
Teléfono 365 53 58

EDITORIAL



Hoy dedicamos, especialmente, estas líneas a ensalzar y agradecer a las Peñas, Socios, Abonados y público asistente al último partido LEVANTE - BARCELONA AT. que con su apoyo, en forma de aplausos y gritos de aliento, contribuyeron al triunfo de nuestros jugadores.

Todos sabemos que nuestro equipo está atravesando por un bache, bien de cansancio por el esfuerzo de una dura campaña, bien sea de tipo moral que influye en el rendimiento de estos últimos partidos.

Todos sabemos que en el partido que comentamos se esforzaron y se entregaron alentados, de una manera especial, por los aficionados y dio un resultado óptimo; repitamos, pues, ese gran "PARTIDO" que jugó la afición, con ese número DOCE simbólico en la espalda de cada espectador y ayudemos una vez más en este partido de hoy contra el Getafe.

Apoyemos todos a los hombres que salgan a defender los colores de nuestro LEVANTE U. D. Nuestros aplausos animarán y ayudarán a esforzarse una vez más a conseguir esos "TRES" puntos que pueden representar el triunfo de nuestro equipo, ya que si hoy logramos la victoria, al haber empatado en su campo, supondrían dos puntos más el gol average particular, muy importante en estos momentos de la recta final.

La directiva que preside D. Santiago Sanz Martín, tiene grandes proyectos para el futuro de nuestro equipo, ayudemos a la realización de estos proyectos que pueden sacar de una vez para siempre a nuestro Club de medianías y hacer una entidad que se codea con los grandes clubs españoles.

Pero para esto hace falta que todos pongamos nuestra gota de agua, jugadores, público, directivos, entrenador, técnicos y todo aquel que de verdad quiera lo mejor para nuestro LEVANTE U. D.

Como una sola voz, que resuene hasta el último rincón del estadio, animemos hoy a los jugadores y cumplamos con nuestro deber, demostrando que somos la mejor afición de España.

Animo pues y olvidemos el último resultado del San Andrés, como se olvidó el del Alavés y dio tan buen resultado.

EL VISITANTE de C. D. GETAFE



Por **SOLER CARRION**

Otra "final" le toca vivir al equipo azulgrana valenciano, en realidad los escasos encuentros que restan para la conclusión del actual Campeonato son todos auténticas finales en busca de eludir el peligro.

En esta ocasión la "final" es ante un equipo modesto, un equipo que muchos creían no iba a resistir el gran tren de la Segunda División, pero en cambio no ha sido así y se está defendiendo con gallardía y acierto.

El Club Getafe Deportivo es una entidad bastante joven, ya que el equipo fue fundado en 1946 y esta temporada estrenan categoría. Una categoría ganada a pulso al haberse proclamado campeón del grupo segundo de Tercera División dejando atrás a otros clasificados conjuntos como el Logroñés, Castilla, Real Unión, At. Madrileño... Con anterioridad la temporada 74-75 los getafeños se habían quedado a las puertas del ascenso, unas puertas que les cerró el Huelva en la promoción.

CON LOS MISMOS NEGATIVOS QUE EL LEVANTE

El conjunto madrileño que nos visita ha venido realizando una meritoria temporada sobre todo teniendo en cuenta su modestia. Un campaña incluso en diversos momentos brillantes aunque ahora esté luchando por evitar los puestos de la cola en los que se ha visto seriamente sumergido sobre todo a raíz de los dos puntos que termina de ceder al Oviedo. Esta derrota ha sido un duro golpe, aunque como dice su actual entrenador:

"Los equipos modestos no podemos aspirar a otra cosa a sufrir. Debemos estar acostumbrados a luchar contra la adversidad".

En la actualidad el Getafe se encuentra clasificado en treceava posición (cuatro puestos más arriba que el Levante) y cuenta con los mismos negativos que los azulgranas, tres. Su campaña la está basando fundamentalmente en su campo "Las Margaritas" aunque en los desplazamientos ha obtenido nueve puntos por sus dos victorias y cinco empates, cifra nada despreciable.

Uno de los puntos débiles de los getafeños es su escasa capacidad goleadora, sólo han marcado 29 tantos y son los menos goleadores del grupo, por contra su defensa se muestra bastante firme.

ESA DERROTA ANTE EL OVIEDO

Ya hemos indicado que la derrota sufrida el domingo pasado en su propio campo ha complicado bastante la marcha del Getafe, un Getafe que vendrá dispuesto a dejar el lastre que les endosaron los asturianos.

La alineación que presentaron los madrileños ante el Oviedo estuvo integrada por: Cervantes: Valle, Alfonso, Zambrano; Amunárriz, Chiqui, Valdés, Polo, Salazar, Nárriz y Muñoz. Luego, en la segunda parte, salió Luis por Valdés y finalizando hubo otro cambio en los centrocampistas, Polo dejó su puesto a González.

El gol ovetense fue conseguido a cinco minutos del final en una jugada bastante polémica.

SEGURA Y SUS MUCHACHOS

No hay nombres sonoros en las filas del equipo azul madrileño, al contrario son hombres trabajadores y agerridos a los colores que defienden. En su mayoría son los hombres que alcanzaron el ascenso la temporada pasada.

Como novedades más importantes puede considerarse al guardameta Cervantes del Cádiz, (el suplente Vidal procede del Alcoyano, Munárriz (Tudelano), Escalante (Betis), que ha estado lesionado últimamente al igual que Cruz y Salmerón, los jugadores del Pegaso, Romero y González; Polo (Osasuna)...

Como entrenador figura José Antonio Segura, un nombre arraigado en el Getafe.

HABITAT HABITAT HABITAT HABITAT 71

OFRECE A LOS SEÑORES SOCIOS Y SIMPATIZANTES DEL
LEVANTE U. D. CON CARACTER PREFERENCIAL, TODAS SUS
PROMOCIONES Y, FUNDAMENTALMENTE:

- URBANIZACION VALLE DE SANTO ESPIRITU.
- COMPLEJO RESIDENCIAL PUEBLA DE FARNALS.
- EDIFICIO CALLE DE SAN VICENTE.
- EDIFICIO EDUARDO BOSCA.
- INTERESANTISIMOS EMPLAZAMIENTOS JUNTO AL NUEVO ESTADIO DEL LEVANTE U. D.

HABITAT 71, S. L. PROMOCION DE VIVIENDAS - Plaza Tetuán, 2 - 1.º - 1.ª
Teléfs. 321 34 37 - 322 85 89 (2 líneas) - VALENCIA-3

Recordando Levantinistas que nos visitan

José Miguel Polo

El último refuerzo del C. D. GETAFE

Para las jornadas finales son bastantes los equipos que recurren a los refuerzos de determinados jugadores. Un caso concreto, la presencia de Rivera, Domingo I. y Magdaleno en las filas levantistas. Otro caso, la presencia de Polo en el conjunto getafeño.

Polo es un jugador que además de ser el último refuerzo realizado por el C. D. Getafe actuó también en el Levante U. D. de ahí que lo traigamos a esta sección. Inicialmente recordemos sus datos personales:

José Miguel Polo Lázaro es andaluz concretamente de Almería donde nació hace 26 años.

En cuanto a su historial deportivo, lo podemos resumir así:

Se inició en el Almería juvenil. Luego durante cinco años defiende los colores del Calvo Sotelo donde realiza muy buenas temporadas, pero al descender el equipo de Puertollano a Tercera División deja dicho club a pesar de que precisamente en esa temporada de 1970-71 había jugado todos los encuentros a excepción del último contra el Oviedo por culpa de un tirón. La temporada siguiente está en el Levante U. D. y luego en la S. D. Ibiza cuando estaba realizando el servicio militar. Con los ibicencos actuó con regularidad y acierto (24 partidos) siendo uno de los hombres importantes en el centro del campo, esto hizo que fichara por el Getafe y del conjunto madrileño pasa en magníficas condiciones al Osasuna en Segunda División y ahora nuevamente lo vemos en el Getafe.

El almeriense fue fichado por los pamplonics como un gran refuerzo pero en realidad no lo pudo demostrar plenamente. El jugador lo ha explicado así:

"También pensaba que iba a jugar más encuentros, aun así actué en unos veinte partidos la temporada pasada si bien en esta sólo lo hice en cuatro ocasiones y dos de ellas incluso únicamente un ratillo. El fallecimiento de Ciáuriz que fue quien asesoró mi fichaje y el que me costara adaptarme al sistema de juego, fueron lo que me impidieron triunfar. Lo de esta temporada ya ha sido otra cuestión y han pasado circunstancias extrañas. Prefiero olvidar".

Su regreso al Getafe es muy reciente y su debut sólo se remonta a la semana pasada en la que actuó contra el Oviedo.

"Al volver al Getafe he perdido dinero pero me compensa en el aspecto moral, estuve aquí con los getafenses una época muy buena difícil de olvidar. Donde no podía seguir era en el Osasuna".

José Miguel siempre fue un hombre muy sentimental hasta tal punto que incluso en su juego se deja notar. Pero ocupémosnos ahora de su etapa levantista:

En realidad no fue brillante, ya que apenas pudo actuar en diez encuentros seis de ellos incompleto. Lo hizo tanto luciendo el siete como el once. Fue en una temporada muy difícil para los colores azulgranas (temporada 1971-72) que inicialmente estuvieron dirigidos por Juanito Navarro, luego por el tándem Balaguer-Mut y finalmente por Vicente Morera. Como jugadores estaban en la delantera Segura, Litri, Viñas, Garrido, J. J. Rodri, Ferrer-Díaz, García-Gerpe, Almela..., etc. Polo no llegó ni a terminar la temporada, en abril causó baja.

Ahora cuando han pasado más de cinco años vuelve al "Nou Estadi" en un partido importante. A buen seguro, que Polo, siempre tan sentimental, este encuentro le traerá los recuerdos de su época levantista y como es natural querrá que los hinchas lo conozcan un poco más, ya que en aquel entonces poco se le pudo ver. Nosotros lo hemos recordado.

SOLER CARRION

TODO EN HERRAMIENTAS

PARA LA INDUSTRIA

Suministros Industriales JUVIMAR, S. L.

HERRAMIENTAS



PALMERA



BELLOTA

Hazet

HERRAMIENTA ALEMANA



IRIMO



HERRAMIENTAS

Juvinimar

SUMINISTROS INDUSTRIALES

Alfambra, 13 y 14 duplicado - Apartado núm. 1.146
Agricultura, tel. 365 26 20. Sum. generales, tel. 365 67 96

VALENCIA - 9

clasificaciones

1ª = Clasificación =
DIVISION
 J. G. E. P. F. C. P.

At. Madrid	31	18	7	6	57	29	43+11
Barcelona	31	16	8	7	62	31	40+10
At. Bilbao	31	14	7	10	51	41	35+ 5
Valencia	31	12	9	10	48	40	33+ 1
Español	31	13	7	11	56	55	33+ 1
R. Sociedad	31	12	8	11	52	36	32
Las Palmas	31	13	6	12	51	49	32
Real Betis	31	13	6	12	38	38	32
Salamanca	31	13	6	12	30	30	32+ 2
R. Madrid	31	11	9	11	52	49	31+ 1
Sevilla	31	10	11	10	29	37	31+ 1
Elche	31	11	8	12	43	45	30- 2
Hércules	31	10	9	12	32	37	29- 1
Burgos	31	12	4	15	39	47	28- 2
Zaragoza	31	9	9	13	40	48	27- 3
Santander	31	10	7	14	36	57	27- 5
Celta	31	8	11	12	20	36	27- 5
Málaga	31	5	6	20	23	54	16-14

2ª = Clasificación =
DIVISION
 J. G. E. P. F. C. P.

SP. Gijón	33	17	9	7	58	29	43+9
R. Vallecano	33	16	8	9	43	31	40+8
Cádiz	33	15	10	8	51	37	40+8
Oviedo	33	17	5	11	43	38	39+7
Tarrasa	33	12	12	9	39	29	36+2
Jaén	33	12	12	9	35	29	36+2
Tenerife	33	13	8	12	43	43	34+2
Alavés	33	11	11	11	50	39	33-1
Huelva	33	12	9	12	34	43	33+1
Valladolid	33	13	6	14	52	49	32-2
Córdoa	33	9	13	11	34	38	31-3
Coruña	33	9	13	11	36	45	31-3
Getafe	33	11	9	13	29	39	31-3
Granada	33	11	8	14	33	34	30-2
C. Sotelo	33	12	6	15	35	50	30-2
Pontevedra	33	9	12	12	31	38	30-2
Levante	33	10	9	14	41	53	29-3
Castellón	33	11	7	15	37	40	29-3
S. Andrés	33	8	12	13	35	45	28-6
Barcelona At.	33	8	9	16	34	44	25-9

Los PARTIDOS de HOY

8 de Mayo de 1977

SEGUNDA DIVISION

CORUÑA — CORDOBA

OVIEDO — TARRASA

LEVANTE — GETAFE

PONTEVEDRA — S. ANDRES

CASTELLON — BARCELONA AT.

CADIZ — ALAVES

R. VALLECANO — VALLADOLID

CALVO SOTELO — JAEN

HUELVA — GRANADA

TENERIFE — GIJON



...en buena tierra

CAJA INTERPROVINCIAL DE CREDITO

S. COOP.

Los atributos que una CAJA puede ofrecer a sus socios, usted los conoce: CREDITO, SERVICIO, ASESORAMIENTO... pero, en cualquier caso, usted sabe y es consciente, que estos atributos sólo serán fértiles si una buena tierra los alimenta.

Y aquí, la tierra son los hombres

La CAJA INTERPROVINCIAL DE CREDITO S. Coop., para realizar con verdadera eficacia todo tipo de operaciones bancarias que permite la vigente legislación, seleccionó un experto equipo de hombres, en definitiva, una buena tierra, para hacer crecer con raíces sólidas la CAJA de sus servicios bancarios. Conózcamos.



CAJA INTERPROVINCIAL DE CREDITO S. Coop.
"CON RAICES SOLIDAS"

Oficina Principal: Alcalá, 101 - MADRID - Telf. 276 10 18

Sucursales en VALENCIA: COLON, 41; en Orense, José Antonio, 13

Autorizado por el Banco de España 9-10-76

CLAVES DEL MARCADOR SIMULTANEO «DARDO»

FOIX ELECTRODOMESTICOS R. Madrid Santander	FINISTERRE SEGUROS GENERALES Málaga Las Palmas	IKE 3 largos de manga por talla Salamanca Betis
auto-radio SKREIBSON At. Bilbao Elche	calcetines • slips • camisetas Ferrys Barcelona Español	ROIG EMBUTIDOS Hércules R. Sociedad
RELOJ RADIANT Sevilla Celta	muebles palau Burgos Valencia	Cerveza SKOL Zaragoza At. Madrid
B Rayo V. Valladolid	H Huelva Granada	J Levante Getafe
M Tenerife Gijón	S C. Sotelo Jaén	T Oviedo Tarrasa

SIGNOS CONVENCIONALES. — El color de las flechas indica: **AMARILLO**, primer tiempo; **VERDE**, descanso; **ROJO**, segundo tiempo; **NEGRO**, fin de partido; **BLANCO**, partido suspendido; **FRANJAS BLANCAS Y NEGRAS**, avería telefónica; **CUADRO NEGRO**, jugador expulsado; **DISCO ROJO**, penalty en contra. Queda terminantemente prohibida la reproducción total o parcial de estas claves.

EN CABEZA DE LA CLASIFICACION GENERAL: LAS PROMOCIONES DE

VIVIENDAS DE PRESTIGIO

MONJAS DE SANTA CATALINA, 8 TELEFONO 3 21 31 41 (15 líneas)

RENTABILIDAD ASEGURADA EN CONTINUO AUMENTO: EN VIFASA

Todas las promociones de VIFASA se han revalorizado de forma notable y constante, según certifica su historia y el aval masivo de los inversionistas, que se han decidido por VIFASA.

- Pero, además, VIFASA ofrece:
- Escritura mucho antes de acabar de pagar
 - plus valia a favor del comprador
 - y reparto de beneficios en fecha fija;

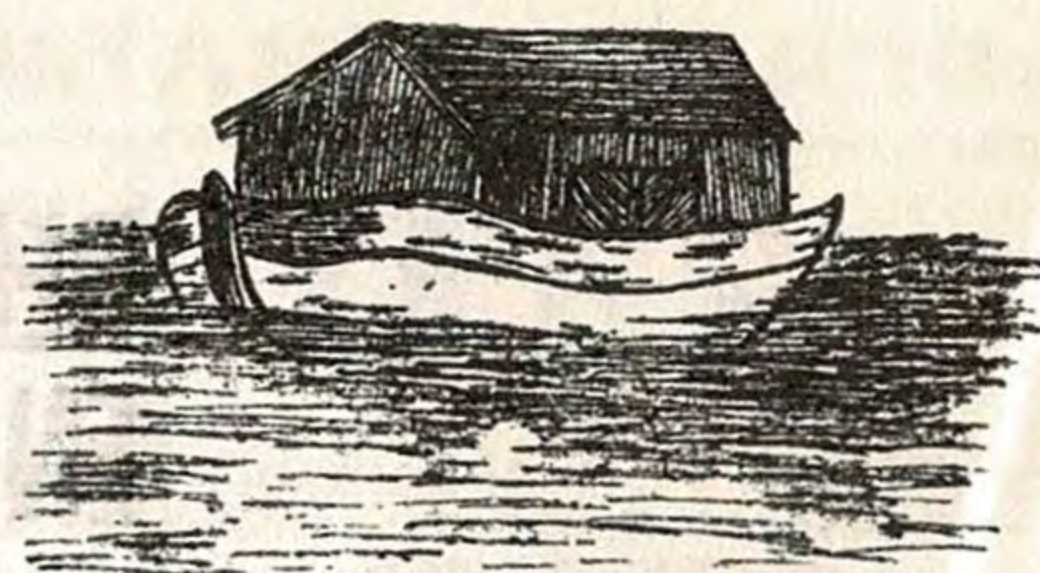
POR ESO LAS ACCIONES DE VIFASA SON LAS MAS COTIZADAS

UN VALOR SIEMPRE EN ALZA

MONJAS DE SANTA CATALINA, 8 TELEFONO 3 21 31 41 (15 líneas)



DE TODO UN POCO



Por Rogelio Gisbert

En la temporada 1959-60, el Levante, en Vallejo, recibía la visita del Plus Ultra, de Madrid.

Un gran chaparrón de agua, aparte las inclemencias del tiempo, hacían insoportable la permanencia en los graderíos. La hinchada del equipo azulgrana lo aguantaba todo, mereciendo al final del partido saborear la victoria de su equipo, aunque ésta no vino hasta el último minuto del partido.

Mi marido y yo nos llevábamos de maravilla los primeros 15 años de nuestro matrimonio.

—¿Y qué pasó después?

—Volvió de América.

El futbolista Juan José Mencia, que distribuyó su vida profesional entre el Baracaldo A. H. y el Atlético de Madrid, destinó los ingresos de su partido homenaje, disputado en el Metropolitano en 1956, entre el Newcastle y el Atlético de Madrid, al Asilo de Rebonza, de Sestao.

En la temporada 1959-60, el jugador Pasieguito se enroló como jugador en las filas del Levante U. D. en donde mostró su gran clase. Entonces actuaba como entrenador Alfonso Aparicio. Más tarde y a causa de una lesión, el citado Pasieguito dejó de ser alineado en su nuevo equipo, mientras Aparicio, por causas particulares presentaba la dimisión de su cargo, y entonces fue cuando, Pasieguito, se convirtió, de jugador en entrenador del club azulgrana.

—Nunca más vuelvo a salir con Pepe —dijo Paquita—.

—¿Por qué?

—Porque es tonto como nadie. Ayer me siguió mordiendo la oreja, a pesar de que yo ya me había sacado el sostén.

Al comienzo de la temporada 1959, los dirigentes del Levante U. D. después de haber visto cómo su equipo estuvo a punto de conseguir el ascenso a Primera División en la anterior temporada, se propusieron reforzar sus filas fichando a jugadores de reconocida clase. Primero fueron Joseito, Axpe, Sutter, Seguí, Arenas, y posteriormente adquirir los servicios de Blanco, Puche, y Payá.

Había revuelo en el claustro porque las hermanas habían recibido una bicicleta, y era increíble el entusiasmo que ponían para aprender a montar. Todo el día circularon por el jardín del claustro e hicieron turnos para conducir la bici.

Al anoecer la madre superiora salió de la casa, llamándolas:

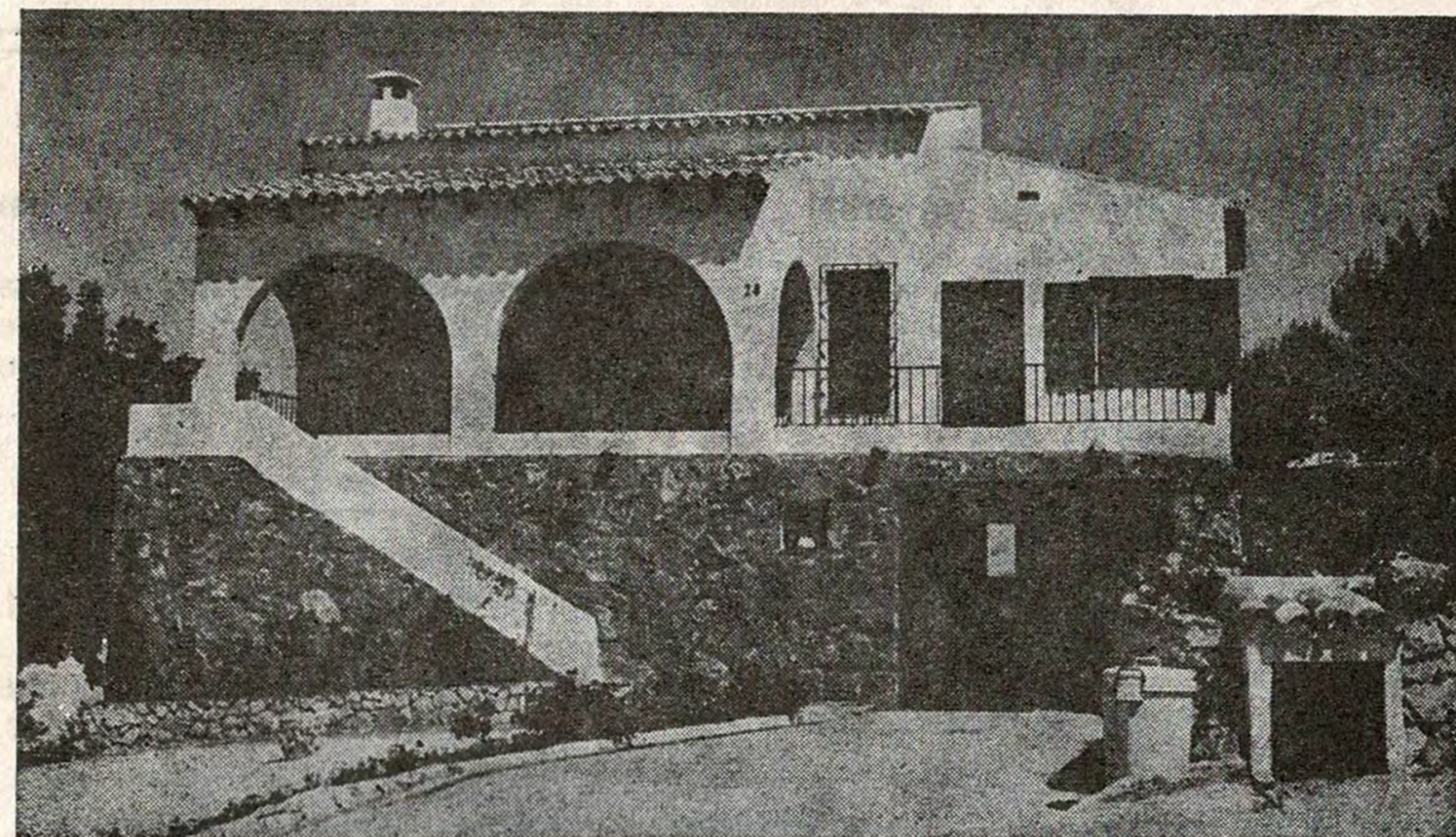
—Vengan a comer, chiquitas.

La superiora volvió a entrar, sentándose en la mesa para comer, pero ninguna de las chicas apareció. Podía oír sus gritos de alegría en el jardín. La vieja se enfadó, claro, así que salió de nuevo gritando:

—Si no paráis inmediatamente, voy a llamar al cerrajero para que venga a poner un sillín a la bicicleta.

Un lugar de privilegio...

MORAIRA



En el  de la costa blanca

**Compre seguridad adquiriendo su chalet
en un plan parcial aprobado.**

Parcelas desde 300 m².

Servicios completos.

Excelentes comunicaciones.

**DISPONEMOS DE UN EQUIPO TECNICO PARA DISEÑAR Y
CONSTRUIR "SU CHALET"**

CONSULTENOS PRECIOS Y FORMA DE PAGO

PROMOCIONA:

EDILART, S. L.

Terrenos y Construcciones:

Carretera Teulada - Moraira, Km. 5

Tel. (965) 74 01 00

BENISA (Alicante)

Información y Ventas en Valencia:

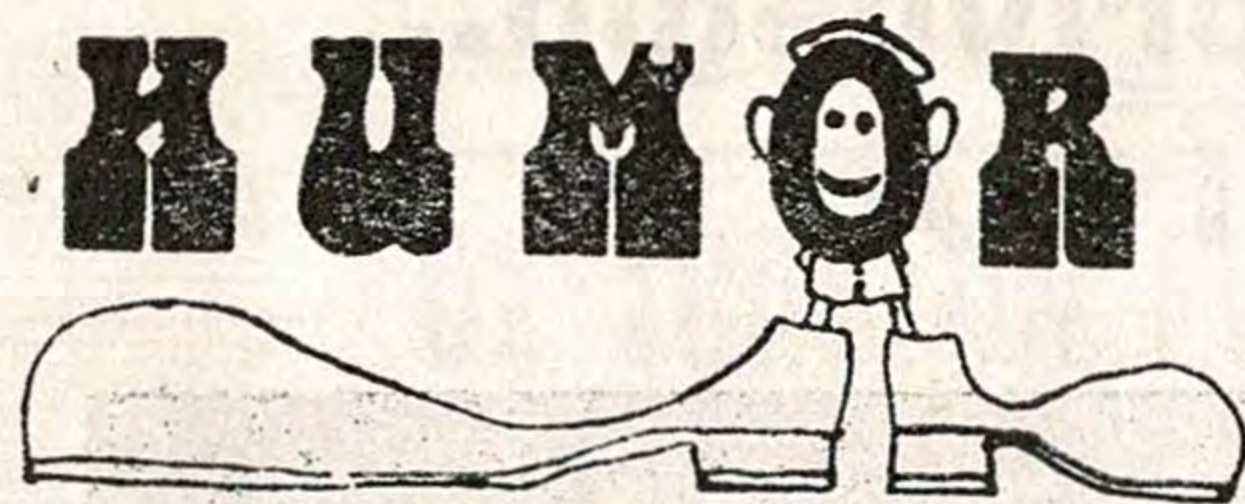
UNPROVI, S. A.

Dr. Sumsi, 18, 1.º, 1.ª

Teléfono 384 12 74

Plan Parcial Aprobado el 23-12-74. Expediente 190/74, por la Comisión Provincial de Urbanismo

HUMOR



y comentarios

por Palo

—¿En que se diferencia un árbol y un borracho?

—En que el árbol empieza en el suelo y termina en la copa y el borracho al revés.

Dos jerifaltes de un nuevo país africano comentan entre sí:

—Ahora que los blancos nos han concedido la independencia, ¿no crees que ya es hora que les digamos que BWANA quiere decir hijo de p.....?

Han detenido a un borracho por escándalo en la vía pública.

¿Por qué ha pegado usted a su esposa en la calle?

Por chiripa, señor Juez. Siempre es ella la que me pega a mí.

El brujo de una tribu de antropófagos está recetando a un enfermo:

—Sobre todo que siga el régimen de carnes blancas, daneses, suecos, rusos blancos, etc.

El médico.

—¿Está usted alcoholizado?

—No, doctor.

—Pues es una pena, porque tengo un remedio infalible.

Están preparando un chino, para comérselo, una tribu de caníbales.

—¿Qué tomaremos de postre?

—preguntan al cocinero.

—Lo más apropiado es la mandarina.

Africa

El hijo del canibal, viendo un avión, pregunta a su padre:

—¿Cómo se come ese pájaro papá?

—Es como el marisco, hijo, sólo se come lo de dentro.

—¿Qué dijo Dios al hacer el segundo negro?

—¡Ya se me ha quemado otro!

BAR - RESTAURANTE



Victoria

— Le esperamos a la salida del Fútbol —

Alboraya, 47

Tel. 369 30 23

VALENCIA - 10



**MANTENGA
SUS AHORROS
Y PARTICIPE
EN EL SORTEO
DE 36 MILLONES**

**AUMENTE
SUS AHORROS
Y PARTICIPE
EN EL SORTEO DE
10 FORD FIESTA**



CAJA DE AHORROS Y M.P. DE VALENCIA

ENTREVISTA con

Emilio García Aguilar Hincha del Levante

El Burjasot C. F. cuenta en sus filas y como titular, al joven interior, García. Es una promesa del fútbol y con una ilusión enorme. García es un jugador rápido, valiente y con sentido de la verticalidad, amalgama de factores que pueden dar al buen interior.

García, desde que es jugador burjasotense, ha dejado entrever muchas posibilidades.....A García, pues, no hay que juzgarlo aún, dada su juventud, como hombre que haya llegado al techo de sus posibilidades. NO, García puede llegar muy lejos aún..... Le quedan largos y anchos años de éxitos, si la suerte y las lesiones le respetan.

Y para conocer mejor a García, comenzamos preguntándole:
¿Tu inicio en el fútbol?

Comencé en el equipo de la O. J. E. de Burjasot, y al final de mi corta carrera en él, me eligieron como el mejor jugador, concediéndome un trofeo que guardo en lo más profundo de mi corazón. Pasé posteriormente al juvenil del Burjasot, para dar seguidamente el salto al primer equipo, en donde que incorporarme a filas, pero desde Diciembre ppddo., vengo actuando en todos los partidos. Figuro en la plantilla del Burjasot desde la temporada 1974-1975, en mi habitual puesto de interior derecha.

—¿Satisfechos en tus actuaciones?

—Tan solo regular, porque creo que puedo dar más.

—¿Tienes fe en ti mismo?

—Sí, por supuesto.

—¿Defínete como jugador?

—Creo que soy un jugador técnico. El áera me gusta y siempre que puedo intento el remate.



Por Rogelio Gisbert

—¿Jugada preferida?

—Coger la pelota en el centro del campo, desordar por velocidad a la defensa, y en su momento entregar la pelota para que el compañero en mejor posición haga gol.

—¿Qué es para ti el fútbol, y si estás totalmente entregado a él?

El fútbol es mi mayor ilusión y no puedo estar entregado totalmente a él, porque en primera regional no se vive del fútbol.

—¿Cómo ves a tu equipo?

—Joven, peleón y con ganas de triunfar cada domingo.

—¿Cuál es el peor enemigo que puede tener un futbolista?

—La indiferencia y poca responsabilidad por su equipo.

—¿Cómo definiría García el fútbol actual?

—Con las tácticas actuales de los cerrojos, se hace perder lo bueno del fútbol, y así es imposible presenciar buenos partidos.

—Y ahora para terminar, si fueras jugador del Levante U. D. ¿qué le pedirías a la afición?

—Comprensión y apoyo moral, y que piensen que en el terreno de juego el jugador no siempre hace lo que quiere, sino lo que puede, y que no perdieran los ánimos porque tras esta temporada, pueden venir otras de mayor brillantez.

Así se expresó García. Un hombre que en su Club —Burjasot C. F.— trabaja de firme, sin considerarse un ingeniero del fútbol. Su lema parece ser el de «uno para todos» y yo quiero recordarles a todos, para que actúen como este «uno».

Si usted tiene una parcela,
nosotros construimos su chalet
y si no la tiene, se la
proporcionaremos en la zona que
usted elija



CONSTRUCCIONES

Alfredo Esparcia, S. A.

San Francisco de Borja, 14, 2.^a

25 % A LA FIRMA DEL CONTRATO

EL RESTO EN UNO, DOS, TRES Y HASTA
CUATRO AÑOS

PARA PLANOS Y PRESUPUESTOS DIRIJASE AL
DOMICILIO INDICADO, O BIEN LLAME AL TELEFONO
326 80 01 - 02 A PARTIR DE LAS 4'30, PREGUNTANDO
POR EL SR. PACO.

EL PARTIDO DE HOY

LEVANTE U. D.

Uniforme habitual: Camiseta azul y grana. Pantalón azul.

ALINEACIONES

.....

C. D. GETAFE

Uniforme habitual: Camiseta Azul Pantalón azul.

ALINEACIONES

.....

Arbitro:

Primer Tiempo: Levante U. D. C. D. Getafe

Segundo: Tiempo: Levante U. D. C. D. Getafe

IMPRESIONES DEL PARTIDO:

ARROZ CEBOLLA

SOLLANA

EL ARROZ DEL DEPORTISTA

Tel. 331 30 89

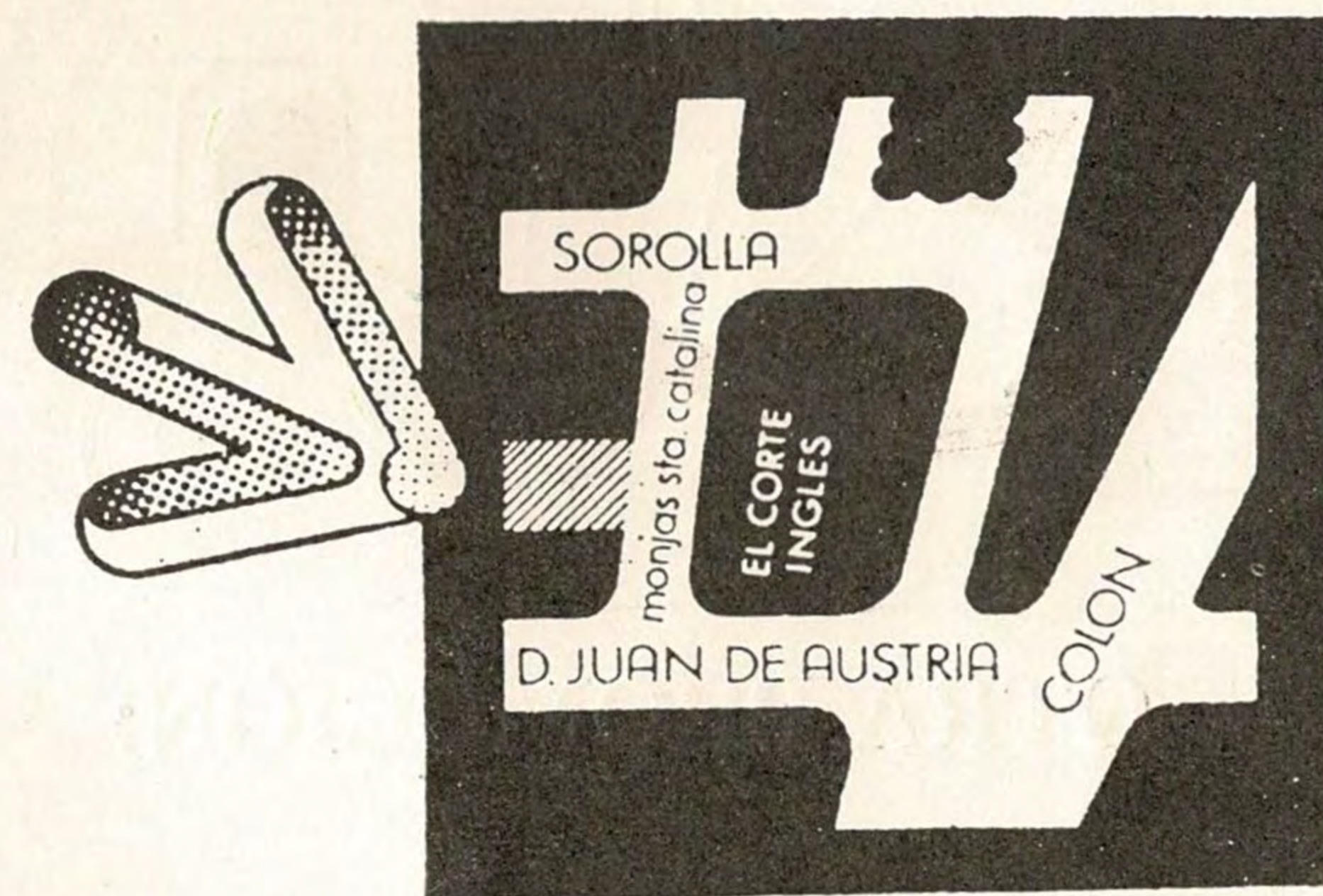
VALENCIA

mora

• Joieria • Relotgeria

ARTICLES DE REGAL

CASA FUNDADA EN 1914



MAJOR

Ballesteros, 4, Entº.

Tels. 322 28 69 - 321 89 72

DETALL

Monjes de Sta. Caterina, 8

Tels. 321 14 84 - 321 24 92

VALENCIA - 2