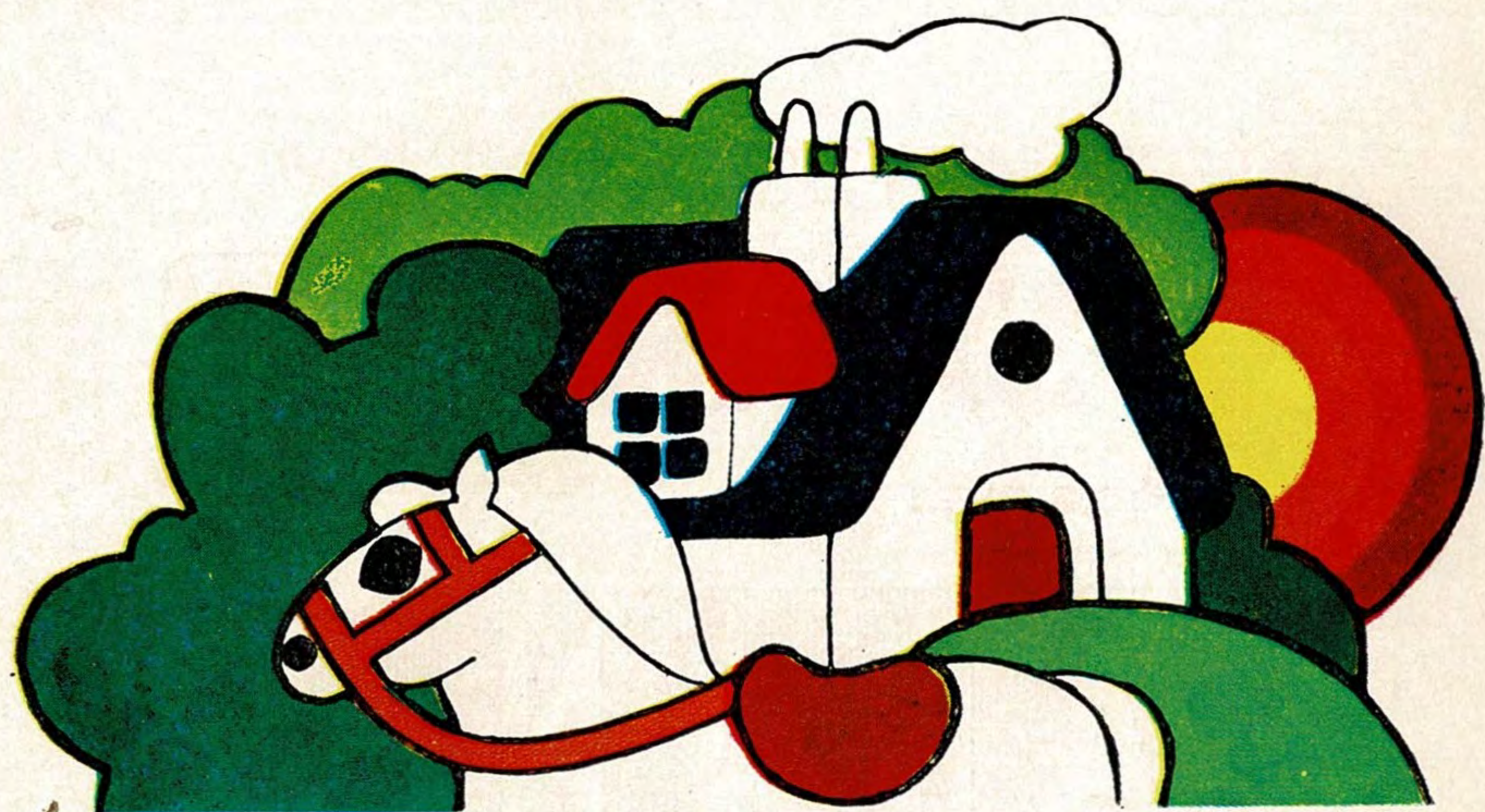


MAS CAMARENA



ZONA RESIDENCIAL

300 PARCELAS



OTRA PROMOCIÓN:



vifasa

MONJAS DE SANTA CATALINA, 8
TELEFONO 3 21 31 41 (15 líneas)

LEVANTEU.D.

TEMPORADA

1976
1977



PROGRAMA OFICIAL

CAMPEONATO DE LIGA

SEGUNDA DIVISION

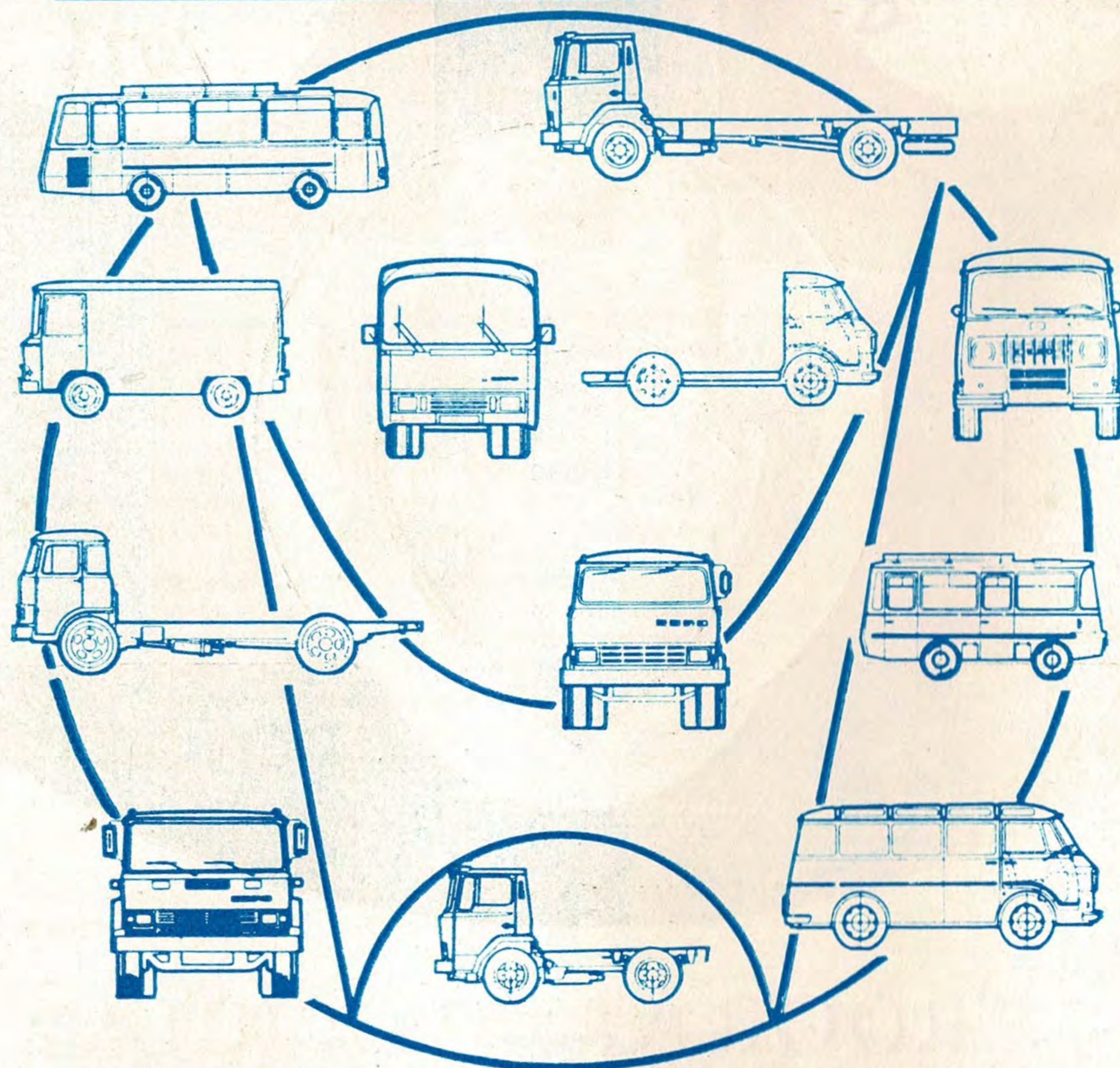
ESTADIO LEVANTE U. D.

C. F. Tarrasa - Levante U. D.

Domingo 12 de Diciembre de 1976

EBRO

la gama de vehículos de transporte más vendida



Con la garantía de  **Motor Ibérica sa**
CONCESIONARIO OFICIAL
RAFAEL ALMENAR

Oficinas: Avda. Pío XII, 1
Talleres: Avda. Ramiro Ledesma, 301

TELEX - 64130 RAV
VALENCIA - 9

Teléfono 365 65 12 (5 líneas)
Teléfono 365 53 58

El partido del pasado Miércoles



El Levante empató en el campo de Las Margaritas con el Getafe, quitándose así de encima el negativo que le endosó el domingo último el San Andrés en su nuevo estadio. Pero si este es un motivo de satisfacción lo es más que estuvo a punto de traerse los dos puntos hacia el final del partido en que se hizo acreedor a la victoria, con lo que hubiera repetido la campanada que ya dio en Valladolid.

Como es natural, Miralles, el entrenador azulgrana, planteó el partido que le convenía y a base de contención y de contragolpes pudo mantener a raya al equipo local hasta el descanso sin que se moviera el marcador. Siguió el partido bajo las mismas características hasta el minuto 23 de la segunda parte en que inauguró el marcador el jugador del Getafe, Nárriz, al aprovechar un balón que se estrelló en el larguero, lanzado por su compañero Escalante.

LOS GOLES, EN EL SEGUNDO TIEMPO

Mal se le ponía la cosa con este gol a estas alturas del partido al Levante, pero inmediatamente supo reaccionar con mayor brío y lograba empatar a raíz de un «corner» que acertó a rematar de cabeza Pastelito Díaz. En lo que restaba de encuentro encorajinado el Getafe por la igualada, se lanzó a un ataque tan desordenado que estuvo a punto de costarle los dos puntos, ya que los azulgranas, con gran serenidad se defendieron magníficamente y a su vez contraatacaron obligando cuando faltaban escasamente diez minutos para finalizar, al guardameta de cas, Cervantes, a realizar una gran parada a remate de Guri, con honores de gol.

Partido jugado con dureza, pero no con mala intención, se caracterizó por la serenidad e inteligente dirección con que maniobró en todo momento el once levantinista que aguantó bien los denominados esfuerzos del Getafe, durante el primer tiempo y que paulatinamente se decidió a ver si se llevaba incluso los dos puntos, cuando tras encajar un tanto, seguidamente consiguió empatar y buscó el triunfo viendo que su adversario actuaba ya con evidente nerviosismo, bastante desorden y acusando el esfuerzo por haber ejercido con anterioridad un mayor dominio territorial.

MEDIDA ACERTADA DE MIRALLES

Una de las medidas más acertadas de Miralles fue sacar en la segunda parte a Balciscueta en lugar de Alfonseda, con el fin de sujetar al lateral derecho local Chiqui que infiltrándose por su zona, venía a ser el elemento más peligroso de los madrileños. Efectivamente, Balciscueta no solamente cumplió su cometido, sino que vino a reformar el centro del azulgrana prestándole mayor solidez y capacidad de maniobra. Del equipo valencianista destacaron muy especialmente González y José, que vieron el oportunismo y el acierto de evitar dos posibles goles de sus contrarios. También sobresalió Alvarez. Una vez más Pastelito Díaz cumplió anotándose el gol de su equipo.

Bajo aceptable arbitraje del colegiado guipuzcoano, Urio Velázquez, que mostró tarjeta amarilla a Solano a los 37 minutos de la primera parte por pérdida de tiempo, y a Díaz, a los 12 de la segunda mitad por protestar. los equipos presentaron las siguientes formaciones:

GETAFE — Cervantes, Chiqui, Cruz, Amurriz, Valdés, Alfonso, Javi, González, Romero, Zambrana, y Salazar. En la segunda mitad Escalante ocupó el puesto de González y a los 18 minutos de este período Narriz sustituyó a Romero.

LEVANTE — Barrie, M. Miró, Sierra, José, González, Guri, Alvarez, Solano, Díaz, Queremón y Alfonseda. En la segunda parte, Balciscueta ocupó el puesto de Alfonseda y a los 35 de este tiempo Díaz deja su puesto a Juano.

EL VISITANTE de

Por **SOLER CARRION**



C. F. TARRASA

Los egarenses, los visitantes de este domingo, son unos viejos conocidos de los levantistas. Todavía está reciente la fuerte pugna que mantuvieron ambos equipos en Tercera División buscando el ansiado ascenso, sobre todo a lo largo de la temporada 1974-75.

La temporada pasada el Tarrasa estuvo ya en Segunda manteniéndose a duras penas en dicha categoría y clasificándose 16.ª posición lo que le obligó a jugar la promoción con el Almería, promoción que resultó polémica.

Pero centrémonos en el actual Tarrasa:

DERROTA MINIMA EN SU ULTIMO DESPLAZAMIENTO

No empezaron bien la Liga los catalanes, pero en la actualidad ocupan una destacada posición incluso con positivos producto del juego práctico que desarrollan.

El último desplazamiento que realizaron fue a tierras gallegas donde salió derrotado por el D. Coruña por un solitario gol, la alineación que presentaron fue:

Vallespir; Jiménez, Morote, Ovejero, Arias; Gonzalo, Planas, Doménech (Muñoz); Bío, Cruz Carrascosa y Rojo (Roselló).

LA PLANTILLA

Como la mayoría de los equipos de Segunda los tarrasenses tienen en sus filas conocidísimos jugadores todos ellos bajo las órdenes de un entrenador también muy conocido sobre todo por su época de jugador, nos referimos al morenito Ben Bareck, que la temporada anterior estuvo al frente del Deportivo Alavés.

Pero veamos los hombres que disponen los egarenses línea por línea.

VALLESPÍR y el JOVEN MADIR EN LA PORTERÍA

El guardameta titular desde hace varias temporadas es el espigado Miguel Vallespir (mide 1,86 m.). El mallorquín cuenta en la actualidad con 32 años.

Como segundo guardameta figura tras la baja de Capó, el poven Madir que llegó procedente del Reus.

LOS ARGENTINOS OVEJERO y GIMENEZ EN LA DEFENSA

Dos de los más destacados fichajes de esta temporada fueron los veteranos argentinos Giménez y Ovejero.

Sebastián Alberto Giménez tiene 26 años y estaba en el Hércules.

Iselín Santos Ovejero, el famoso «cacique» del área sobre todo en su época de jugador del At. Madrid. Lleva siete temporadas en España y la última estuvo en el R. Zaragoza donde por diversas circunstancias apenas jugó. Ovejero tiene en la actualidad 35 años.

Otros defensas son Morote que procede del Castilla; Arias que jugaba en el Ibiza; el veterano Nieto; Sanjuan, aquel jugador que estuviera en el Elche, Valdés...

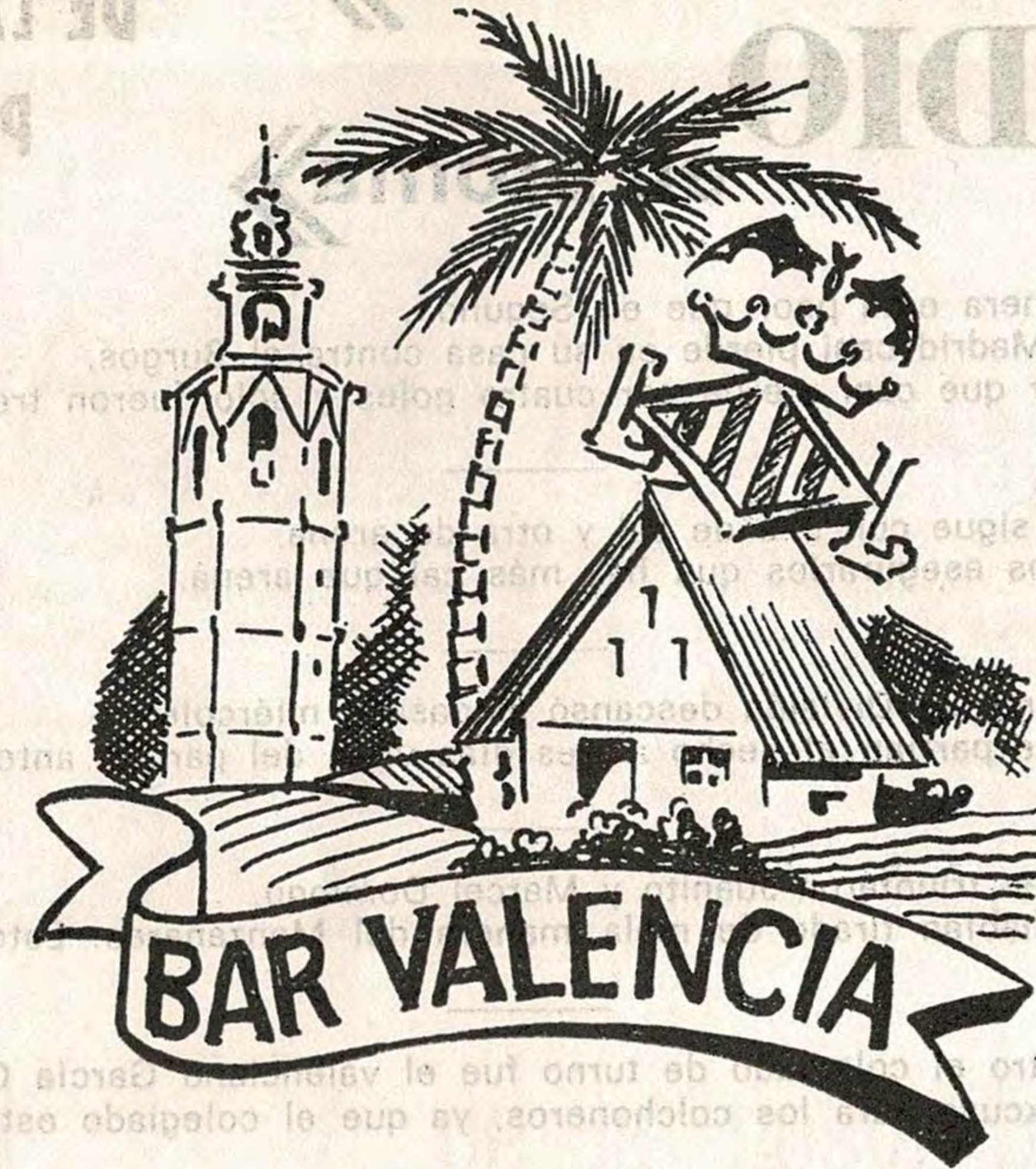
GONZALO (CELTA), PLANAS, DOMENECH... EN LA MEDIA

En el centro del campo posee excelentes jugadores como Doménech que cada vez se está afianzando más. Gonzalo fichado procedente del Celta aunque es un jugador catalán, Planas adquirido al Gerona en unión de Ramos en la temporada del ascenso y cuyas circunstancias tanto dieron que hablar, Vila...

BIO y CRUZ CARRASCOSA EN LA DELANTERA

El brasileño Bio es una de las máximas figuras del equipo, Cruz Carrascosa uno de los últimos fichajes también es un hombre muy efectivo. Otro delantero conocido es Rojo que actuó en el Alcoyano y Onteniente.

Roselló es otro extremo izquierdo mallorquín, Clotet, Ramos, Muñoz (Hospitalet)... completan la vanguardia.



Játiva, 24 - Teléfs. 22 96 03 - 2117 67 - VALENCIA

Especialidad en:



★ POLLOS ASADOS

★ JAMONES

★ MARISCOS

Játiva, 24 (Junto Estación)

Tels, 322 96 03 - 321 17 67

VALENCIA

MEDIO en serio»

MEDIO en broma»

COSAS Y CASOS DE LA SEMANA PASADA

Por PALO

La Liga en Primera está peor que en Segunda.
El Atlético de Madrid casi pierde en su casa contra el Burgos.
Queremos decir que casi pierde por cuatro goles y solo fueron tres.

El Real Madrid sigue con una de cal y otra de arena.
Aunque podemos asegurarles que hay más cal que arena.

Y mientras la Primera División descansó el pasado miércoles.
Los Segundas se partían el pecho a tres días vista del partido anterior.

En el Manzanares triunfaron Juanito y Marcel Domingo.
A los dos los habían tirado de mala manera del Manzanares. Esto es el fútbol.

En este encuentro el colegiado de turno fue el valenciano García Carrión.
Y ni esto es excusa para los colchoneros, ya que el colegiado estuvo fenómeno.

Y en Segunda el Sporting de Gijón se despegó de sus seguidores.
Quini y compañía siguen marcando goles para volver a Primera. Tienen equipo,
pero también es verdad que reciben muchas ayuditas de quien ustedes saben
y yo me callo.

Mientras el Granada sigue en el último lugar de la tabla.
Lo que no me explico es qué pinta Héctor Núñez en el equipo. Otros con mucho
menos estarían ya en casa de todas todas.

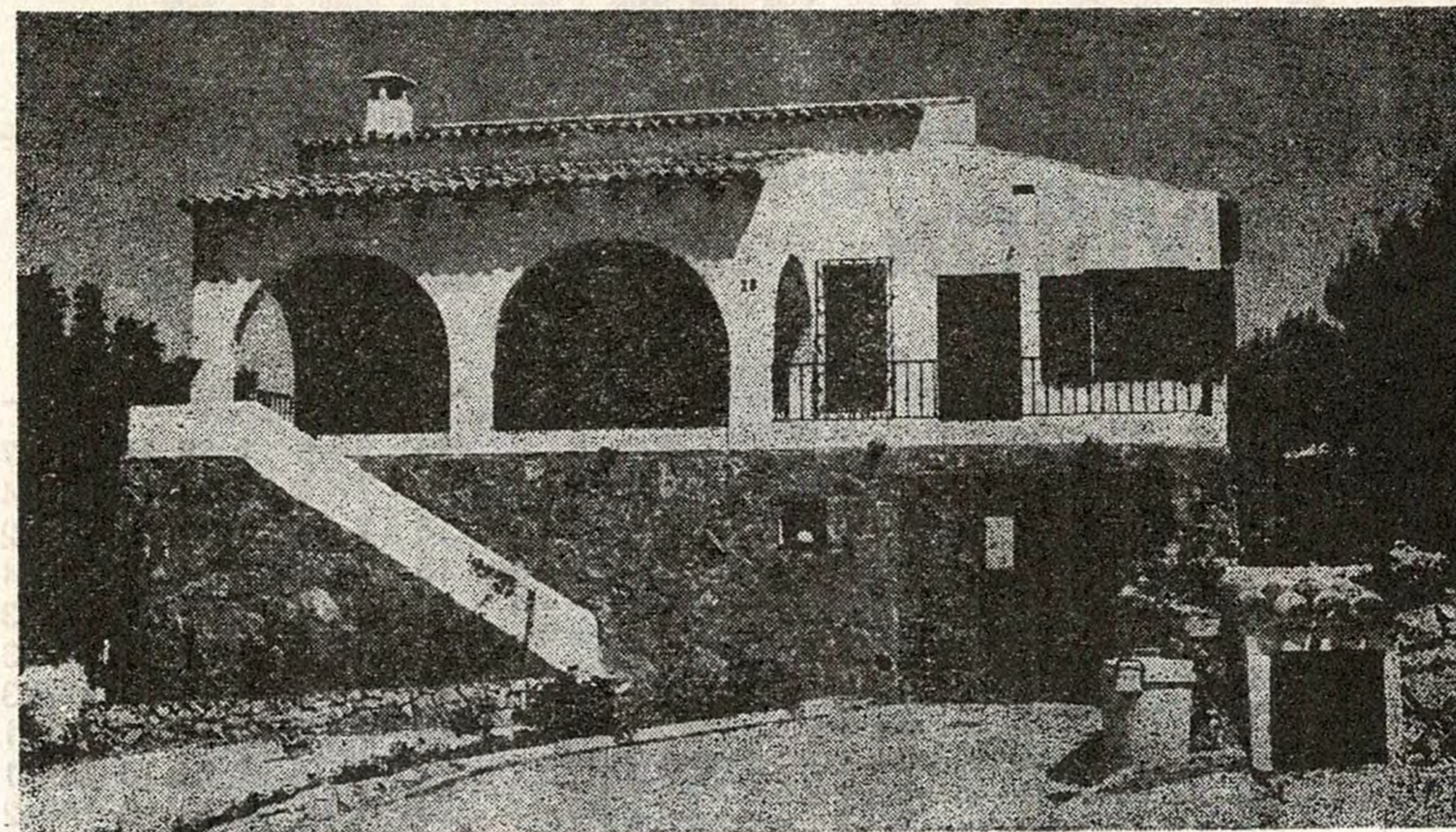
El Levante - San Andrés no fue partido normal.
No señores no lo fue. Lo normal hubiera sido que el San Andrés se hubiera
llevado unos cuantos goles, pero así no hay manera.

Ramón Miralles comentaba. No se pueden regalar goles a estas alturas.
Ni goles ni nada de nada, con lo caro que está hoy todo.

No hay derecho comentaba el «Míster». Si fallamos un balón nos marcan gol.
Entonces amigo Ramón lo que hay que conseguir es que no se produzcan esos
fallos.

El gasto de los árbitros se pagan en el mismo campo.
Y al Levante casi siempre le toca bailar con la más fea. El árbitro del Levante
San Andrés venía de Tenerife. Cada vez de más lejos y así a pagar más gastos.
Yo creo que esto es una tomadura de pelo.

Un lugar de privilegio... MORAIRA



En el  de la costa blanca

**Compre seguridad adquiriendo su chalet
en un plan parcial aprobado.**

Parcelas desde 300 m².

Servicios completos.

Excelentes comunicaciones.

**DISPONEMOS DE UN EQUIPO TECNICO PARA DISEÑAR Y
CONSTRUIR "SU CHALET"**

CONSULTENOS PRECIOS Y FORMA DE PAGO

PROMOCIONA:

EDILART, S. L.

Terrenos y Construcciones:

Carretera Teulada - Moraira, Km. 5

Tel. (965) 74 01 00

BENISA (Alicante)

Información y Ventas en Valencia:


UNPROVI, S. A.


Dr. Sumsi, 18, 1.º, 1.ª

Teléfono 334 12 74

**Plan Parcial Aprobado el 23-12-74. Expediente 190/74, por la Comisión Provincial
de Urbanismo**

← clasificaciones →

1ª = Clasificación =
 **DIVISION**

2ª = Clasificación =
 **DIVISION**

	J.	G.	E.	P.	F.	C.	P.
Barcelona	13	7	3	3	26	10	17+5
Valencia	13	7	3	3	28	20	17+5
Español	13	7	3	3	27	21	17+3
At. Madrid	13	7	2	4	19	15	16+2
R. Sociedad	13	5	5	3	23	15	15+1
R. Madrid	13	6	2	5	24	21	14+2
Sevilla	13	4	6	3	11	12	14+2
Las Palmas	13	5	3	5	18	17	13-1
Betis	13	5	2	6	19	19	12-2
Elche	13	4	4	5	18	19	12-2
Celta	13	4	4	5	9	11	12-2
At. Bilbao	13	4	4	5	18	23	12
Santander	13	5	2	6	17	24	12
Hércules	13	3	5	5	8	13	11-1
Zaragoza	13	3	4	6	16	20	10-4
Burgos	13	3	4	6	15	20	10-2
Salamanca	13	4	2	7	11	18	10-2
Málaga	13	3	4	6	8	17	10-2

	J.	G.	E.	P.	F.	C.	P.
Gijón	15	9	5	1	28	11	23+7
Jaén	15	7	6	2	20	12	20+4
Tarrasa	15	7	4	4	20	9	18+2
R. Vallecana	15	7	4	4	13	12	18+4
Cádiz	15	6	5	4	25	17	17+3
Oviedo	15	8	1	6	21	21	17+3
Huelva	15	7	3	5	17	19	17+3
C. Sotelo	15	5	5	5	15	18	15+1
Coruña	15	4	7	4	13	16	15+1
Córdoba	15	5	4	6	16	16	14-2
Getafe	15	5	4	6	19	22	14
Levante	15	5	4	6	19	22	14
Tenerife	15	6	2	7	17	21	14
Valladolid	15	5	3	7	22	24	13-3
S. Andrés	15	3	7	5	14	17	13-3
Barcelona At.	15	5	3	7	12	15	13-3
Alavés	15	3	6	6	18	22	12-4
Pontevedra	15	3	6	6	15	19	12-2
Castellón	15	3	5	7	15	21	11-3
Granada	15	3	4	8	13	21	10-6

12 de Diciembre de 1976

SEGUNDA DIVISION

- CORUÑA - GIJON
- OVIEDO - CORDOBA
- LEVANTE - TARRASA
- PONTEVEDRA - GETAFE
- CASTELLON - SAN ANDRES
- CADIZ - BARCELONA AT.
- R. VALLECANO - ALAVES
- C. SOTELO - VALLADOLID
- HUELVA - JAEN
- TENERIFE - GRANADA

Los PARTIDOS de HOY

TV COLOR SOCRATES



"PERFECCION EN TECNICA Y DISEÑO"

Distribuidores exclusivos en España de

HITACHI, Japón

ALTA FIDELIDAD — RADIOS — MAGNETOFONOS —

TOCADISCOS — AUTO-RADIOS — CASSETTES

Todo lo mejor para un buen sonido

S **TV color**
Socrates

Dr. Manuel Candela, 50, Acc. - Tel. 367 12 98

Santos Justo y Pastor, 41 - Teléf. 367 12 62

OFICINAS: 367 39 00 - 367 39 04

VALENCIA - 11

CLAVES DEL MARCADOR SIMULTANEO «DARDO»

muebles palau Santander At. Madrid	calcetines • slips • camisetas Ferrys R. Madrid Las Palmas	Cerveza SKOL Málaga Betis
RELOJ RADIANT Salamanca Elche	FINISTERRE SEGUROS GENERALES At. Bilbao Español	auto-radio SKREIBSON Barcelona R. Sociedad
IKE 3 largos de manga por talla Hércules Celta	ROIG EMBUTIDOS Sevilla Valencia	FOIX ELECTRODOMESTICOS Burgos Zaragoza
B Huelva Jaén	H Coruña Gijón	J Tenerife Granada
M Oviedo Córdoba	S C. Sotelo Valladolid	T Pontevedra Getafe

SIGNOS CONVENCIONALES. — El color de las flechas indica: AMARILLO, primer tiempo; VERDE, descanso; ROJO, segundo tiempo; NEGRO, fin de partido BLANCO, partido suspendido; FRANJAS BLANCAS Y NEGRAS, avería telefónica; CUADRO NEGRO, jugador expulsado; DISCO ROJO, penalty en contra.

Queda terminantemente prohibida la reproducción total o parcial de estas claves.

UN VALOR SIEMPRE EN ALZA

vifasa

Monjas Sta. Catalina 8
Teléfono 321 31 41
(15 LINEAS)

RENTABILIDAD ASEGURADA EN CONTINUO AUMENTO: EN VIFASA

Todas las promociones de VIFASA se han revalorizado de forma notable y constante, según certifica su historia y el aval masivo de los inversionistas, que se han decidido por VIFASA.

Pero, además, VIFASA ofrece:

- Escritura mucho antes de acabar de pagar
- plus valia a favor del comprador
- y reparto de beneficios en fecha fija;

POR ESO LAS ACCIONES DE VIFASA SON LAS MAS COTIZADAS

UN VALOR SIEMPRE EN ALZA

vifasa

vifasa vifasa

vifasa vifasa

vifasa

vifasa

vifasa

MONJAS DE SANTA CATALINA, 8
TELEFONO 3 21 31 41 (15 líneas)



DE TODO UN POCO



Por Rogelio Gisbert

En la temporada 1947-48, el Levante U. D. se mantenía en Segunda División, quedando clasificado en quinta posición, mientras descendían a Tercera División, el Mallorca y Córdoba, respectivamente.

En la misma temporada y en Primera División, alcanzó el título de campeón el C. F. Barcelona, que formaba con Velasco; Elías, Curta, Navarro; Sanz, Gonzalvo II; Basora, Seguer, Colino, César y Periche.

El actor cinematográfico Yul Brynner, nació en la Isla de Sakhain, vieja posesión soviética en los confines de Siberia, el 17 de enero de 1915.

Doctor, peso 100 kilos y mido un metro y medio. Todos me dicen que esto es anormal... ¿Qué debo hacer, adelgazar o crecer?

En la temporada 1950-51, el Olímpico de Játiva militaba en Tercera División, pero al finalizar la misma, renunció a seguir militando en categoría nacional, descendiendo por tanto a categoría regional.

El Levante U. D. en la temporada 1951-52, descendía a Tercera División juntamente con el Plus Ultra, Linense y Granada, respectivamente, pero sin embargo, en la temporada 1953-54, ascendía nuevamente a Segunda División, junto con el Sestao, Tarrasa, Extremadura, Betis Balompíe y San Fernando.

En la temporada 1952-53 el jugador Angel María Arregui conquistó el Trofeo Pichichi, contabilizando 32 goles, terminando su vida deportiva tras trece años de permanencia en el Jaén, habiendo figurado en las filas del Mondragón, su tierra natal, el Maestranza de Logroño, Deportivo Alavés, Sevilla, Ilturgui y Rael Sociedad.

BAR - RESTAURANTE



Victoria

— Le esperamos a la salida del Fútbol —

Alboraya, 47

Tel. 369 30 23

VALENCIA - 10

CERVECERIA

MARISQUERIA



BAR CASTELLON

MARISCO FRESCO DEL DIA

DONDE
PUEDE COMER
ESPLENDIDAMENTE



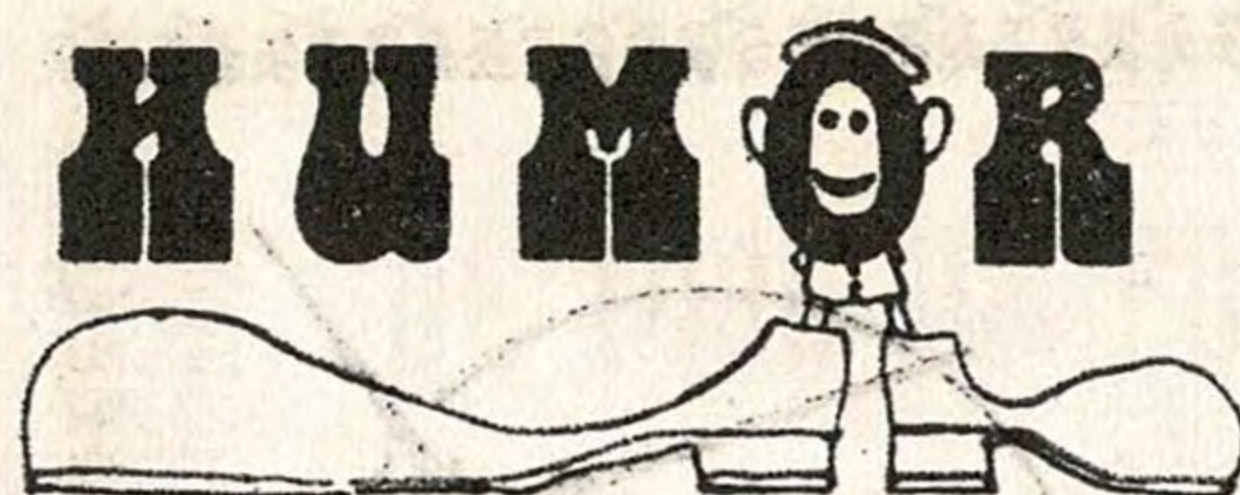
Dirección:

Francisco Sanz y Vicente Hernández

Calle Castellón, 18

VALENCIA - 4

HUMOR



y comentarios

por Palo

—Recapitulemos —dice el presidente del tribunal—. usted entra en su casa por la noche, encuentra a dos personas en su cama y mata solamente a una.

—Exacto señoría.

—¿Por qué mató a su mujer y no a su amante?

—Preferí matar a mi mujer de una vez antes que andar matando a un tío diferente cada ocho días.

LOS PUEBLOS

—¿Cuántos habitantes tiene este pueblo?

—Mil trescientos veintisiete.

—¡Pero si tiene la misma población que hace siete años!

¿No nace nadie aquí?

—Nacer, sí nacen, pero cada vez que nace un niño desaparece un joven

El cazador novel pregunta al montero:

—¿Qué clase de animal es el que acabo de abatir?

—Era el animal del hijo del herrero.

Un señor se extraña al ver la cantidad de niños pequeños que hay en un pueblo.

—¿Cómo es que hay tantos niños menores de cuatro años en este pueblo?

—La culpa la tiene el cambio de horario del ferrocarril.

—¿Cómo es eso?

—Verá usted, desde hace cinco años todas las mañanas pasa un tren a las cinco y media, pitando tan fuerte, que nos despierta todos, y como comprenderá es demasiado temprano para levantarse y demasiado tarde para volverse a dormir.

Acaban de poner un buzón en el pueblo con la siguiente inscripción: "De orden del señor alcalde, queda terminantemente prohibido introducir en este buzón los paquetes que no quepan por la ranura".

Talleres



VALPER

SERVICIO DE GRUAS

José Luis

DIRECCION TECNICA

- * MECANICA GENERAL
- * CHAPA
- * PINTURA

Micer Rabasa, 22 - 25
(5.ª Travesía Camino Cementerio)

Tels. { 378 55 43
377 24 62

VALENCIA-7

HABITAT HABITAT HABITAT HABITAT 71

OFRECE A LOS SEÑORES SOCIOS Y SIMPATIZANTES DEL LEVANTE U. D. CON CARACTER PREFERENCIAL, TODAS SUS PROMOCIONES Y, FUNDAMENTALMENTE:

- URBANIZACION VALLE DE SANTO ESPIRITU.
- COMPLEJO RESIDENCIAL PUEBLA DE FARNALS.
- EDIFICIO CALLE DE SAN VICENTE.
- EDIFICIO EDUARDO BOSCA.
- INTERESANTISIMOS EMPLAZAMIENTOS JUNTO AL NUEVO ESTADIO DEL LEVANTE U. D.

HABITAT 71, S. L. PROMOCION DE VIVIENDAS - Plaza Tetuán, 2 - 1.º - 1.º
Teléfs. 321 34 37 - 322 85 89 (2 líneas) - VALENCIA - 3

RADIOGRAFIA de

ANTONIO GONZALEZ

SOLER CARRION

Uno de los jugadores más regulares y efectivos del equipo levantinista en la actual temporada es el personaje que les presentamos.

DATOS PERSONALES

NOMBRE Y APELLIDOS: Antonio González González.

LUGAR Y FECHA DE NACIMIENTO: Madrid el 13-4-47.

ESTATURA Y PESO: 1,76 m. y 75 kgs.

NUMERO DE BOTAS: 41.

ESTADO CIVIL: Soltero y sin compromiso.

HISTORIAL DEPORTIVO

DEMARCAACION QUE OCUPA: Defensa libre.

OTRAS DEMARCAACIONES: Normalmente he jugado casi siempre en cualquiera de los tres puestos del centro del campo aunque también actué de central y lateral en ocasiones e incluso de ariete con el Tenerife.

PUESTO QUE PREFIERE: Me he aclimatado ahora a defensa libre y me gusta mucho.

CLUBS A LOS QUE HA PERTENECIDO:

- Salesianos de Madrid infantiles.
- Real Madrid juvenil, una temporada, estaban los Benito, Grande, Aparicio...
- Real Madrid aficionados. «Fuimos campeones de España».
- Huelva, una temporada, cedido.
- Hércules, otra temporada, cedido.
- Calvo Sotelo, una temporada, cedido.
- Tenerife, una temporada, cedido. «Estaba en la mili».
- Santander, una temporada, cedido. Al final regresaba al R. Madrid junto con Santillana, Aguilar y Corral.
- R. Madrid, dos temporadas. «En la primera fuimos campeones de Liga, jugué unos 14 partidos, en la otra 18 partidos, pero la media estaba muy bien cubierta con los Pirri, Velázquez y Grosso».
- Castellón, tres temporadas. Fuí traspasado.
- Levante U. D., temporada 76-77.

CURIOSIDADES

IDOLO DE SU NIÑEZ: Di Stéfano.

JUGADOR MAS ADMIRADO: Pirri y Cruyff. Como equipo... Real Madrid.

OTROS DEPORTES QUE PRACTICA: Tenis. En la escuela jugaba a balonmano.

MEJOR RECUERDO: El ser campeón de Liga con el Real Madrid.

PEOR RECUERDO: Descender de Primera a Segunda con el Castellón..., es que además sólo fue por un gol de diferencia.

SU MEJOR VIRTUD: Intento ser sincero. (Nosotros añadiremos que es una persona de carácter abierto que se gana a la gente con facilidad. «Chochi» —por aquello de ser rubio, los altramuses y los andaluces—, es una persona que alegra el ambiente).

SU PRINCIPAL DEFECTO: ¡Son tantos que no sé por cuál decidirme! ¡Quizás que nunca me gusta perder en nada!

COCHE: 124 Sport - 1.800.

ESTUDIOS QUE POSEE: Deje la Maestría Industrial en el segundo curso (rama mecánica).

OFICIO QUE LE HUBIESE GUSTADO SER: Médico o técnico mecánico.

PASATIEMPOS:

- T.V.: Poca, únicamente los programas deportivos.
- Cine: Las películas de temas policíacos.
- Música: Mucho, sobre todo la clásica.
- Lectura: Poca, únicamente algunas novelas como «Chacal», «Papillón»...

Y cerramos esta breve radiografía con una anécdota: «Soy un poco supersticioso, por ejemplo en once años que llevo de profesional nunca he ganado un partido cuando he tenido que salir con brazalete negro».

Graytan

CABECERAS
COLCHONES
Y POLIESTER

TAPIZADAS
MUELLESPUMA
ALMOHADAS

SOFAS — CUNAS — CAMAS PLEGABLES — LITERAS
FUNDAS PARA COLCHONES — SOMIERS
MUEBLES — ETC.

Linea POLIMONDI

Concesionario Exclusiva Nacional

GRAYTAN

FRANCISCO GAY

EXPOSICION Y OFICINAS:

San Juan Bosco, 80 y 82
Tels. 365 27 13 y 365 60 39
VALENCIA-9

DELEGACION:

Avda. José Antonio, 11
Tel. 375 11 65

BENETUSER

FABRICA:

Avda. Barcelona, Km. 9,400

Teléfono 270

MUSEROS (Valencia)



EL PARTIDO DE HOY

LEVANTE U. D.

Uniforme habitual: Camiseta azul y grana. Pantalón azul.

ALINEACIONES

.....

C. F. TARRASA

Uniforme habitual: Camiseta roja pantalón rojo.

ALINEACIONES

1
 2
 3
 4
 5
 6
 7
 8
 9
 10
 11
 12
 13
 14
 15

Arbitro:

Primer Tiempo: Levante U. D. C. F. Tarrasa

Segundo Tiempo: Levante U. D. C. F. Tarrasa

IMPRESIONES DEL PARTIDO:

ARROZ CEBOLLA

SOLLANA

EL ARROZ DEL DEPORTISTA

Tel. 331 30 89

VALENCIA

TAMBIEN LOS

SUELOS

MERECEN

MOQUETAS

PAPELES PINTADOS Y MOQUETAS



DISTRIBUIDOR DE PAPELES PINTADOS
Y MOQUETAS SHARK

Presupuestos e información gratuitamente

Carrera de Malilla, 104

Tels. 333 93 57 - 334 19 04 - 334 19 05

VALENCIA